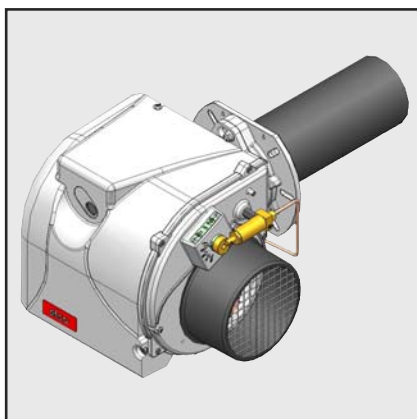


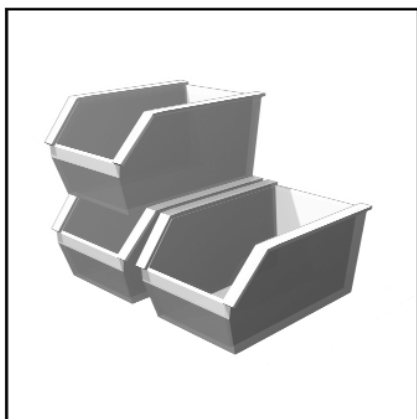
Технические характеристики
Datos técnicos
Dados técnicos
Parametry techniczne
Teknik veriler



ru, es, pt, pl, tr420010577700



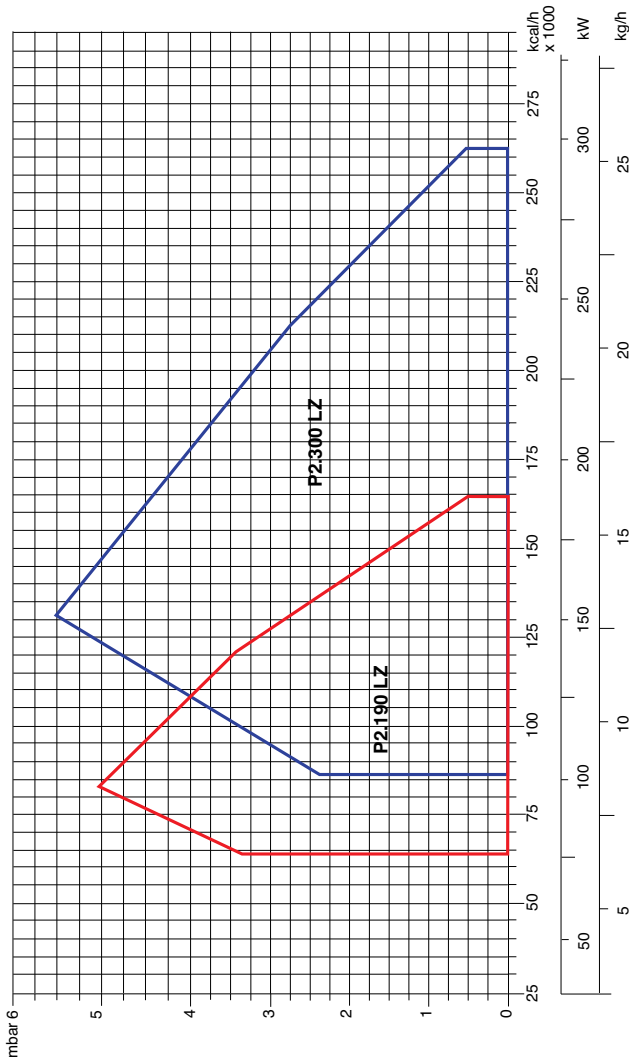
Электрические и гидравлические схемы
Esquemas eléctrico y hidráulico
Esquemas elétrico e hidráulico
Schemat elektryczny i hydrauliczny
Elektrik ve hidrolik şemalar



Запчасти
Piezas de recambio
Peças de substituição
Części zamienne
Yedek parçalar



Технические характеристики - Datos técnicos - Dados técnicos - Parametry techniczne - Teknik veriler				P2.190 L Z/LMO		P2.300 L Z/LMO	
Мощность горелки макс./мин., кВт - ккал/ч	Potencia del quemador máx./mín kW - kcal/h	Potência queimador máx./mín kW - kcal/h	Moc palnika maks./min. kW- kcal/h	Brülör gücü maks./min. kW - kcal/h	190	77	300
Расход топлива макс./мин., кг/ч	Caudal de gasóleo máx./mín kg/h	Débito de combustível máx./mín kg/h	Natężenie przepływu oleju opalowego maks./min.kg/h	Yakıt debisi maks./min. kg/h	163800	63240	259080
Модификация 2 ступень	Funcionamiento 2 etapa	Funcionamento 2 fase	Praca 2 stopień	Çalışma 2 aşama	16	6,2	25,4
Коэффициент регулирования	Relación de regulación	Relação de regulação	Stosunek regulacji	Regülasyon oranı	2		2
Топливо	Combustible	Combustível	Paliwo	Yanabilir		1:2	
Класс выделения загрязняющих веществ	Tipo de emisión	Classe de emissões	Klasa emisji	Emisyon sınıfı			Light oil (L.C.V. 10.200 kcal/kg max. visc 1,5°E at 20°C) (EL) Hu = 11,86 kWh/kg
Блок управления	Cajetín de seguridad	Aparelho de controlo	Modul zabezpieczający	Güvenlik kutusu			Standard Class 2 - OIL EN267 (NOx < 185 mg/kWh)
Настройка подачи воздуха Воздушная заслонка	Ajuste del aire Válvula de aire	Regulação do ar Persiana do ar	Regulacja przepływu Zasuwa powietrza	Hava ayarı Hava kapağı			SIEMENS LMO 24
Контроль пламени	Vigilancia de llama	Revelador de chama	Kontrola plamienia	Alev kontrolü			photoresistor
Устройство розжига	Encendedor	Transformador de ligação	Aparat zapłonowy	Ateşleyici			2-Pole Electronic
Насос	Bomba	Bomba	Pompa	Pompası			danfoss / suntec
Электродвигатель об/мин - Вт	Motor rpm - watt	Motor eléctrico rotações motor - watt	Slinik rpm - watt	Motor rpm - watt			2800 rpm
Напряжение	Tensión	Tensão	Napięcie	Gerilim			130 W
Потребляемая электрическая мощность: (при работе)	Potencia eléctrica absorbida (en funcionamiento)	Potência elétrica absorvida (Funcionamento)	Pobór mocy elektrycznej (w czasie działania)	Emilen elektrik gücü (çalışıyor)			230 V / 50 Hz
Приблизительный вес	Peso	Peso	Masa	Ağırlık			400 W
Класс электробезопасности	Índice de protección	Classe de proteção	Klasa ochrony	Koruma endisi			12,4 kg
Уровень шума, dB(A)	Nivel de presión acústico dB(A)	Nível de pressão sonora dB(A)	Poziom hałas dB(A)	Akustik seviye dB(A)			IP 21
Температура хранения	Temperatura ambiente de almacenamiento	Temperatura ambiente de armazenagem	Temperatura otoczenia składowanie	Ortam sıcaklığı			70
Рабочая температура	Temperatura ambiente de utilización	Temperatura de utilização	Temperatura otoczenia działanie: min./maks.	Ortam sıcaklığı çalışma: min./maks			70
							-20°...+70° C
							-10°...+60° C



Рабочий диапазон

Рабочий диапазон показывает зависимость горелки от давления в топочной камере.

Он соответствует максимальным значениям согласно EN 676, измеренным в контрольной топочной камере.

При выборе горелки необходимо учитывать КПД котла.

Расчет тепловой мощности:

$$QF = \frac{Q_N}{\eta_k}$$

QF = Тепловая мощность, кВт
 QN = Номинальная мощность котла, кВт

η_k = КПД котла, %

Ámbito de funcionamiento

El ámbito de funcionamiento corresponde a los valores registrados en el momento de la homologación.

Corresponde a los valores máx medidos en el túnel de ensayo según la EN 676.

Para la elección del quemador, se ha de tener en cuenta el rendimiento de la caldera.

Cálculo de la potencia calorífica:

$$QF = \frac{Q_N}{\eta_k}$$

QF = Potencia calorífica (kW)
 QN = Potencia nominal de la caldera (kW)

η_k = Rendimiento de la caldera (%)

Gráficos de Potência

O gráfico de potência mostra a função do queimador como uma função de pressão da câmara de combustão. Corresponde aos valores máximos especificados pela EN 676 medidos no tubo de chama de teste.

A eficiência da caldeira deve ser selecionar o queimador.

Cálculo da potência do queimador:

$$QF = \frac{Q_N}{\eta_k}$$

QF= Potência do queimador (kW)
 QN= Potência nominal da caldeira (kW)

η_k = Grau de eficácia da caldeira (%)

Krzywe mocy

Zakres działania okresia moc palnika w stosunku do ciśnienia panującego w palenisku.

Odpowiada on maksymalnym wartościom zmierzonym zgodnie z normą EN676, w znormalizowanym tunelu.

Przy wyborze palnika należy uwzględnić współczynnik sprawności cieplnej kotła.

Obliczenie mocy palnika :

$$QF = \frac{Q_N}{\eta_k}$$

QF = moc palnika (kW)
 QN = moc znamionowa kotła(kW)

η_k = sprawność cieplna kotła (%)

Güç eğrileri

Çalışma alanı, ocak tertibatında mevcut basınca göre brülör gücünü gösterir. Standart tünelde EN676 normuna göre ölçülen maksimum değerlere uymaktadır.

Brülör seçeneği için kazan randımanının katsayısı dikkate alınmalıdır.

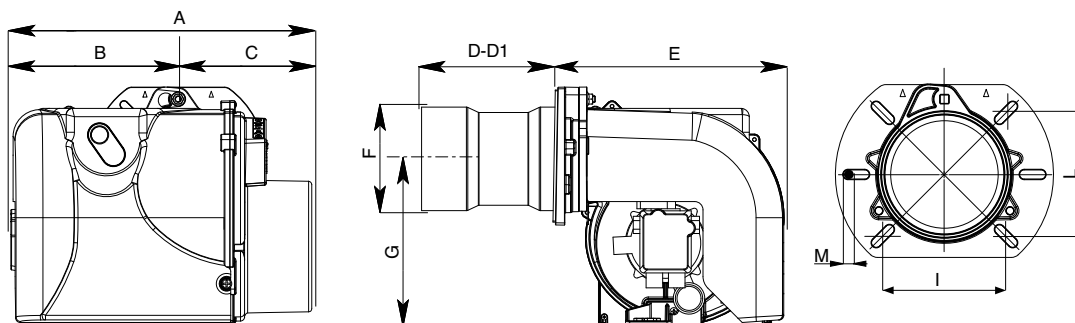
Brülör güç hesabı:

$$QF = \frac{Q_N}{\eta_k}$$

QF = brülör gücü (kW)
 QN= kazan nominal gücü (kW)
 η_k = kazan randımanı %



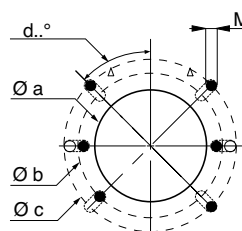
P2.190 - 300 LZ/LMO



Model	A	B	C	D	D1	E	F	G	I	L	M
P2.190 LZ	362	202	160	160	260	276	107	201	120/131	120/131	M8
P2.300 LZ	362	202	160	160	260	276	125	201	120/131	120/131	M8

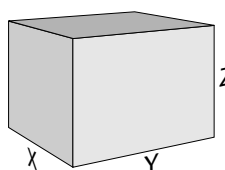
Boiler plate drilling

Model	Ø a	Ø b	Ø c	d°..
P2.190 LZ	117	153	190	45°
P3.300 LZ	135	153	190	45°



Packaging

Model	X	Y	Z	Kg
P2.190 LZ	430	610	325	15,1
P2.300 LZ	430	610	325	16,8



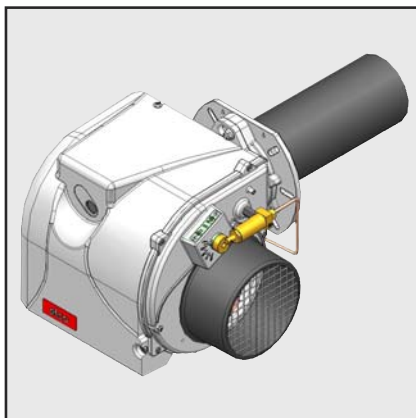


Горелка Queimador Queimador Palnik Brülör		Предохранительные блоки Equipo control llama Programadores de comando Skrzynka sterowania Emniyet kutuları				Технические характеристики Datos técnicos Dados técnicos Parametry techniczne Teknik veriler				
Тип горелки Tipo de quemador Tipo de quemador Rodzaj palnika Brülör tipi	Art. Nr.	Typ	Art. Nr.	Работа Funcionamiento Funcionamiento Działanie İşleyiş		TS [sec]	TVB1 [sec]	TVB2 [sec]	TNB [sec]	MDL
CB-P2.190 LZ/LMO KN CB-P2.190 LZ/LMO KL CB-P2.300 LZ/LMO KN CB-P2.300 LZ/LMO KL	3143706 3143707 3143704 3143705	LMO 24		Стандарт Estándar Standard Standard Standart						
CB-P2.190 LZ/LMO SV KN CB-P2.190 LZ/LMO SV KL CB-P2.300 LZ/LMO SV KN CB-P2.300 LZ/LMO SV KL	3143708 3143709 3143711 3143712	LMO 24		Поствентиляция Postventilación Pós-ventilação Post-ventylacja Sonraki havalandırma / TNB 90 sec						

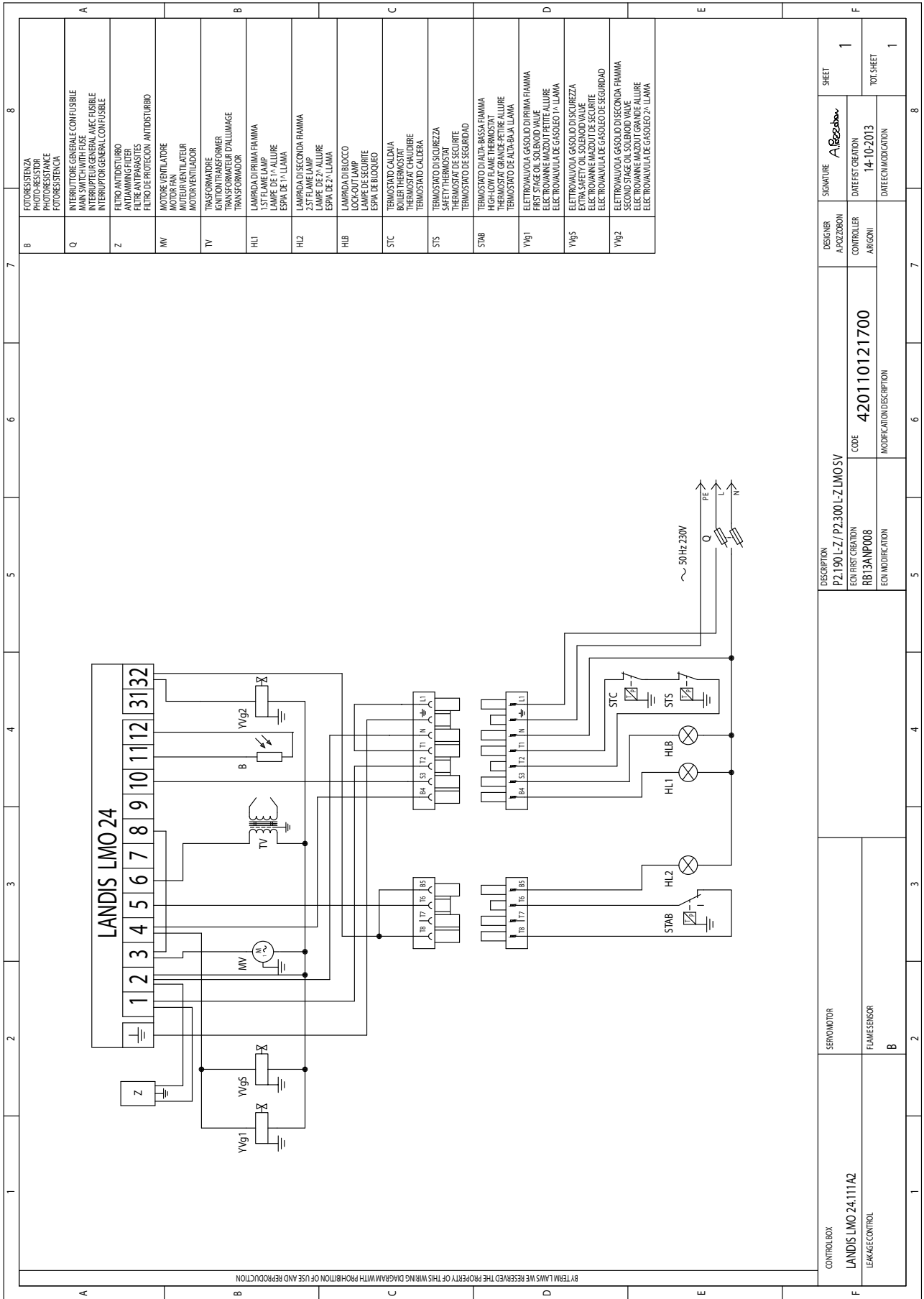


Электрические и гидравлические схемы
Esquemas eléctrico y hidráulico
Esquemas elétrico e hidráulico
Schemat elektryczny i hydrauliczny
Elektrik ve hidrolik şemalar

.....420110120100
.....420110121700

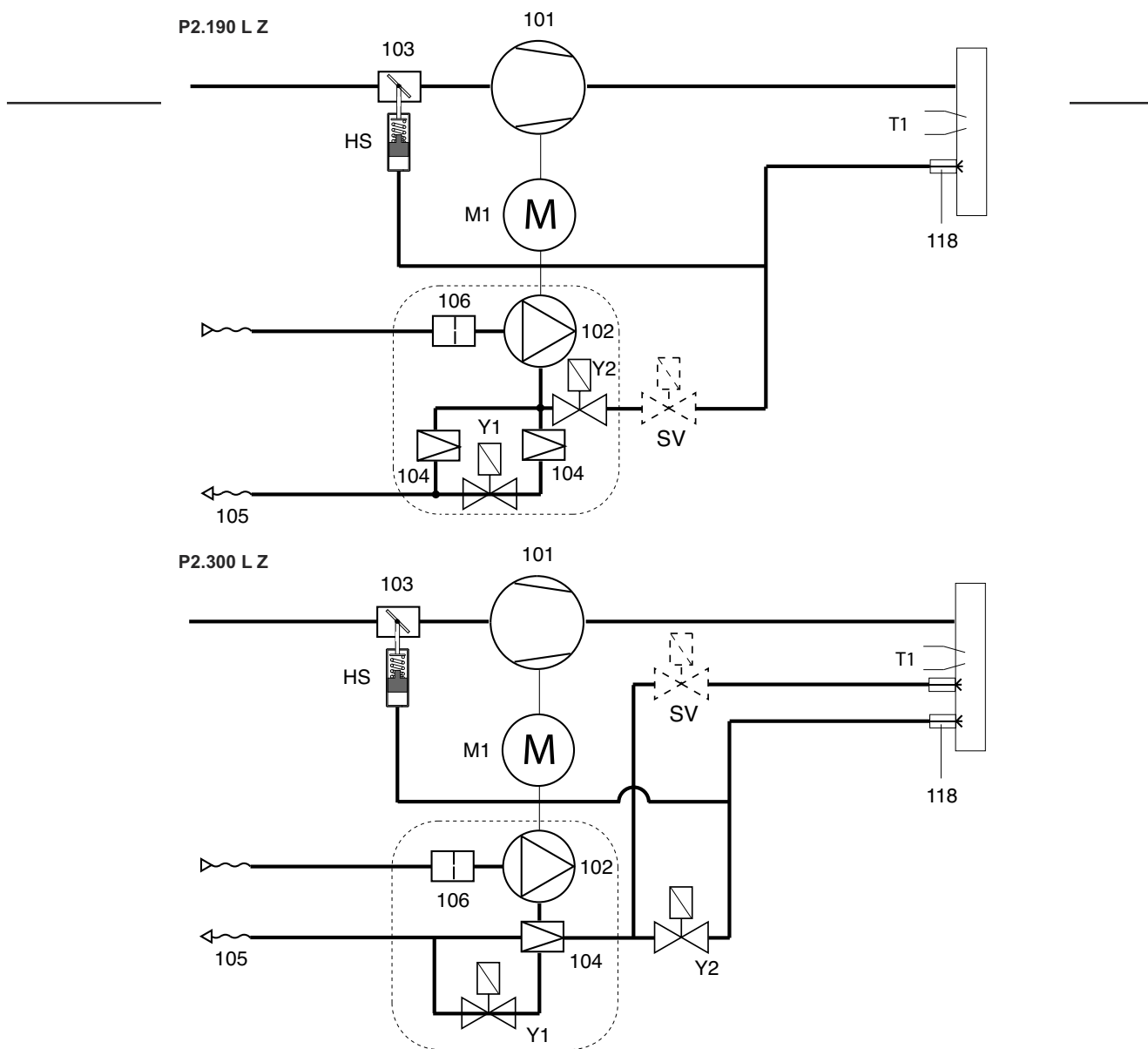


CB-P2.190 L-Z/LMO KN	3143706
CB-P2.190 L-Z/LMO KL	3143707
CB-P2.190 L-Z/LMO SV KN	3143708
CB-P2.190 L-Z/LMO SV KL	3143709
CB-P2.300 L-Z/LMO KN	3143704
CB-P2.300 L-Z/LMO KL	3143705
CB-P2.300 L-Z/LMO SV KN	3143711
CB-P2.300 L-Z/LMO SV KL	3143712



LANDIS LMO 24

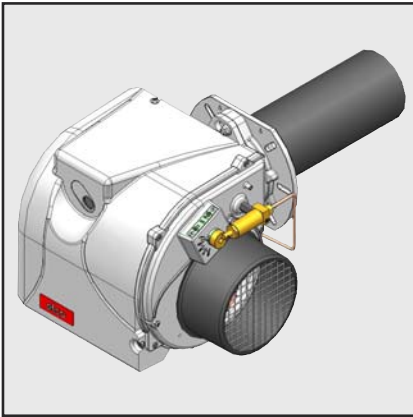
Letter	Code	Description
B		FOTORESISTENZA PHOTO-RESISTOR FOTORESISTANCE
Q		INTERRUTTORE GENERALE CONFUSIBILE MAIN SWITCH WITH FUSE INTERRUPTEUR GENERAL AVEC FUSIBLE INTERRUPTOR GENERAL CONFUSIBLE
Z		FILTRO ANTIDISTURBO ANTI-JAMMING FILTER FILTRE ANTI-PARASITES FILTRO DE PROTECCION ANTIDISTURBO
MV		MOTORE VENTILATORE MOTOR FAN MOTEUR VENTILATEUR MOTOR VENTILADOR
TV		TRASFORMATORE IGNITION TRANSFORMER TRANSFORMATEUR D'ALLUMAGE TRANSFORMADOR
HL1		LAMPADA DI PRIMA FIAMMA 1.1ST FLAME LAMP LAMPE DE 1 ^{re} ALLURE ESPIJA DE 1 ^a LLAMA
HL2		LAMPADA DI SECONDA FIAMMA 2.2ST FLAME LAMP LAMPE DE 2 ^e ALLURE ESPIJA DE 2 ^a LLAMA
HLB		LAMPADA DI BLOCCO LOCK-OUT LAMP LAMPE DE SECURITE ESPIJA DE BLOQUEO
STC		TERMOSTATO CALDAIA BOILER THERMOSTAT THERMOSTAT CHAUDIERE THERMOSTATO CALDERA
STS		TERMOSTATO DI SICUREZZA SAFETY THERMOSTAT THERMOSTAT DE SECURITE THERMOSTATO DE SEGURIDAD
STAB		TERMOSTATO D'ALTA-BASSA FIAMMA HIGH-LOW FLAME THERMOSTAT THERMOSTAT GRANDE-PETITE ALLURE THERMOSTATO DE ALTA-BAJA LLAMA
YVg1		ELETTROVALVOLO GASOLIO DI PRIMA FIAMMA FIRST STAGE OIL SOLENOID VALVE ELECTROVALVULE DE GASOLEO 1 ^{re} LLAMA
YVg5		ELETTROVALVOLO GASOLIO DI SICUREZZA EXTRA SAFETY OIL SOLENOID VALVE ELECTROVALVULE DE GASOLEO 1 ^{re} LLAMA
YVg2		ELETTROVALVOLO GASOLIO DI SECONDA FIAMMA SECOND STAGE OIL SOLENOID VALVE ELECTROVALVULE DE GASOLEO 2 ^e LLAMA



M1	Электродвигатель	Motor	Motor	Silnik	Motor
T1	Устройство розжига	Transformador	Transformador	Transformator	Transformatör
Y1	Нефть клапан	Válvula de gasóleo	Válvula de gasóleo	Zawór olejowy	Gaz valfi
Y2	Нефть клапан	Válvula de gasóleo	Válvula de gasóleo	Zawór olejowy	Gaz valfi
101	Вентилятор	Ventilador	Ventoinha	Wirnik	Havalandırma
102	Насос	Bomba	Bomba	Pompa	Pompaşı
103	Заслонка воздуха	Registro aire	Persiana	Zasuwa	Kapak
104	Регулятор давления	Regulador de presión	Regulador da pressão	Regulator ciśnienia	Basınç regülatörü
105	ГИБКИЙ ШЛАНГ	Latiguillos	Tubos flexíveis	Przewód giętki	Esnek
106	ФИЛЬТР	Filtro	Filtro	Filtr	Filtre
118	Форсунка	Inyector	Bico	Dysza	Püskürtme memesi
HS	ГИДРАВЛИЧЕСКИЙ ТОЛКАТЕЛЬ	Sistema hidraulico	SISTEMA HIDRÁULICO	SYSTEM HYDRAULICZNY	HIDROLİK SİSTEM
SV	Защитный клапан	Válvula de seguridad	Válvula de segurança	Zawór bezpieczeństwa	Güvenlik valfi

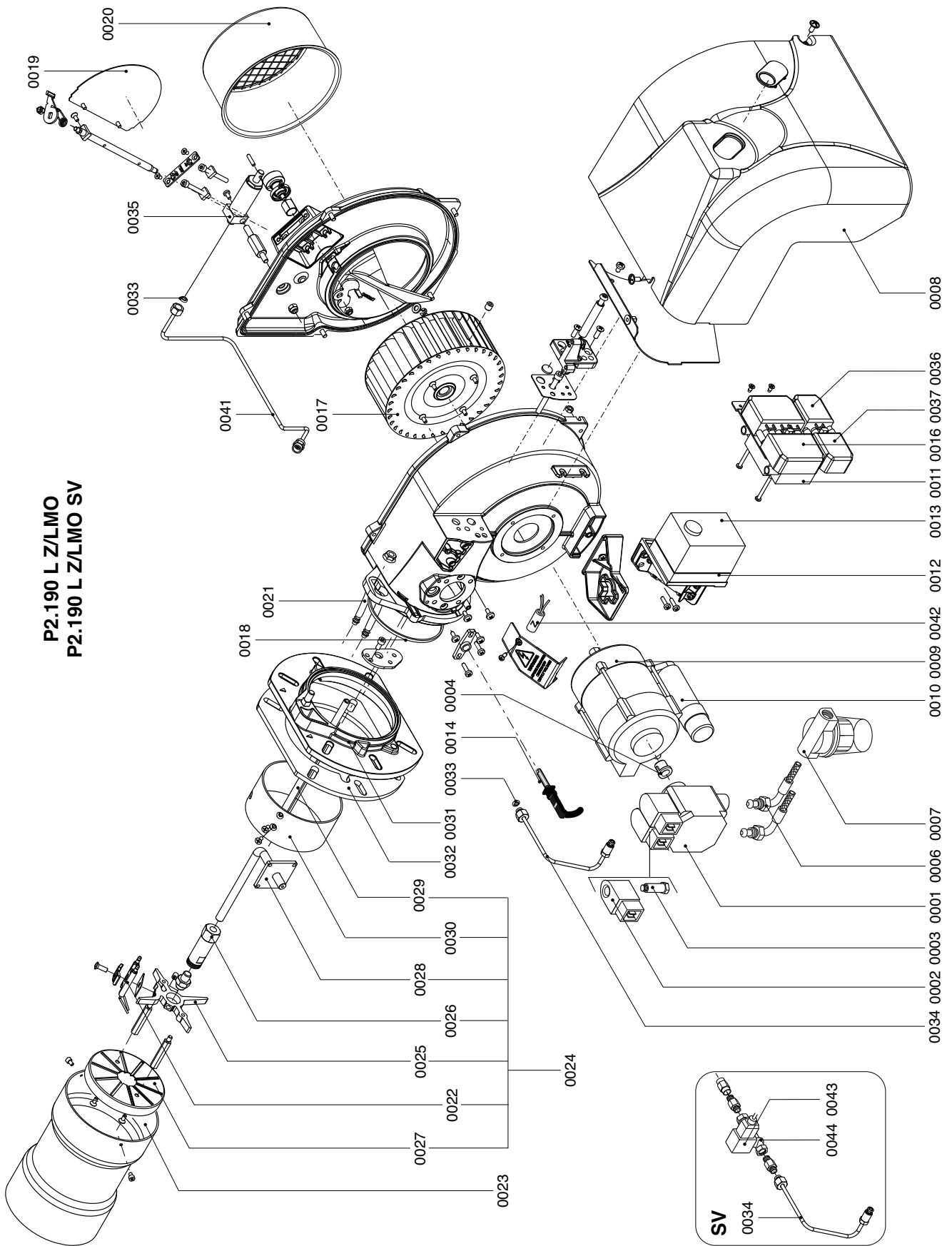
P2.190 L Z/LMO
P2.300 L Z/LMO

elco

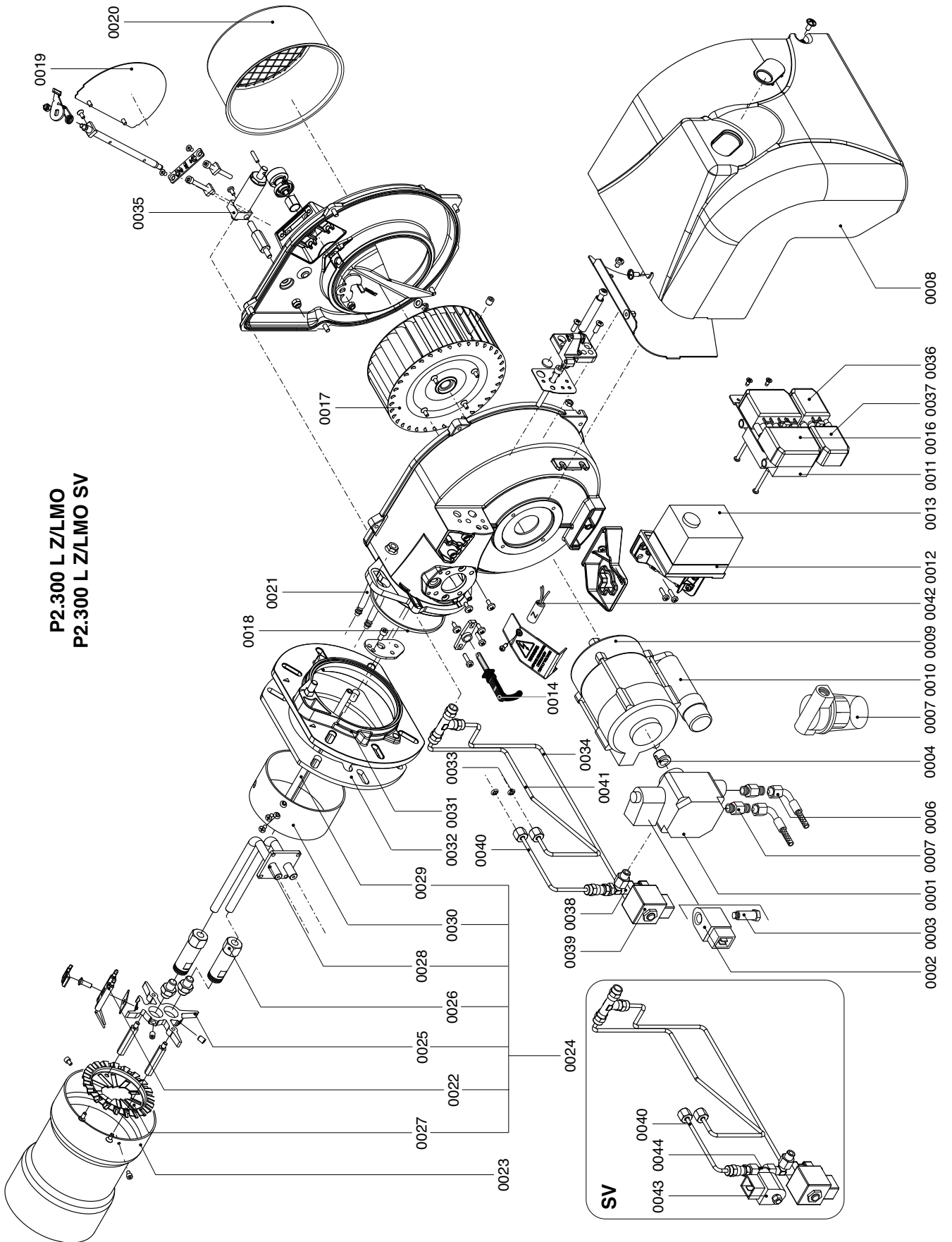


Запчасти
Piezas de recambio
Peças de substituição
Części zamienne
Yedek parçalar

CB-P2.190 L-Z/LMO KN	3143706
CB-P2.190 L-Z/LMO KL	3143707
CB-P2.190 L-Z/LMO SV KN	3143708
CB-P2.190 L-Z/LMO SV KL	3143709
CB-P2.300 L-Z/LMO KN	3143704
CB-P2.300 L-Z/LMO KL	3143705
CB-P2.300 L-Z/LMO SV KN	3143711
CB-P2.300 L-Z/LMO SV KL	3143712



P2.300 L Z/LMO
P2.300 L Z/LMO SV



P. 2.190 L ZLIMO KL		P. 2.300 L ZLIMO KL	
N°	НАИМЕНОВАНИЕ	DESCRIPCIÓN	DESCRIÇÃO
0001	НАСОС	BOMBA	BOMBA
		ОПИС	OPIS
		POMPA	POMPA
		SUNTEC AT3V 45A	SUNTEC AT3V 45A
		SUNTEC ASV 47 A	SUNTEC ASV 47 A
			3143707
			65325120
			-
0002	КАУШКА	BOBINA	BOBINA
		CEWKA	CEWKA
		BOBIN	BOBIN
0003	КЛАПАН	VALVULA	VALVULA
		ZAWOR	ZAWOR
		GAZ VALFI	GAZ VALFI
0004	МУФТА	JUNTA	JUNTA
		ŁĄCZNIK	ŁĄCZNIK
		CONTA	CONTA
			65322920
0005	ФЛАНЦ ДЛЯ ТРУБ ШТАНГА	TUERCA	TUERCA
		UNIÓN PARA TUBO FLEXÍVEL	UNIÓN PARA TUBO FLEXÍVEL
		ESNEK MASON	ESNEK MASON
0006	ГРИБКИ ШТАНГ	LATIGUILLAS	LATIGUILLAS
		TUBOS FLEXIBLES	TUBOS FLEXIBLES
		PRZEWOÓD GIĘTKI	PRZEWOÓD GIĘTKI
0007	ФИЛЬТР	FILTRO	FILTRO
		FILTR	FILTR
		FN 6X700	FN 6X700
		ART.70451-006AV	ART.70451-006AV
0008	КОЖУХ	TAPA DE QUEMADOR	TAPA DE QUEMADOR
		CAIXA	CAIXA
		POKRYWA	POKRYWA
0009	ДВИГАТЕЛЬ	MOTOR	MOTOR
		SILNIK	SILNIK
		130 W	130 W
		200 W	200 W
			65322876
0010	КОНДЕНСАТОР	CONDENSADOR	CONDENSADOR
		KONDANSATOR	KONDANSATOR
		3 µF AEG	3 µF AEG
		6.3 µF SIMEL	6.3 µF SIMEL
		6 µF AEG	6 µF AEG
			65325000
			-
0011	ТРАНСФОРМАТОР	TRANSFORMADOR	TRANSFORMADOR
		SOPORTE	SOPORTE
		WSPORNIK	WSPORNIK
		SIEMENS	SIEMENS
0012	ДЕРЖАТЕЛЬ БУКАУПРАВЛЕНИЯ	REGISTRO AIRE	REGISTRO AIRE
		ORING	ORING
		O HALKASI	O HALKASI
		65321061	65321061
0013	КОНТРОЛЬНАЯ АППАРАТУРА С КАБЕЛЯМИ	EQUIPO CONTROL LLAMA CON CABLES	EQUIPO CONTROL LLAMA CON CABLES
		SPRZĘT Z OKABLOWANIEM	SPRZĘT Z OKABLOWANIEM
		SIEMENS LMO 24	SIEMENS LMO 24
		SIEMENS QRB1A	SIEMENS QRB1A
0014	ФОТОРЕЗИСТОР	FOTORRESISTENCIA	FOTORRESISTENCIA
		FOTO-RESISTENCIA	FOTO-RESISTENCIA
		FOTOREZYSTOR	FOTOREZYSTOR
			65320076
0015	РАЗЪЕМ WIELAND	TOMA WIELAND	TOMA WIELAND
		GNIAZDO WIELAND	GNIAZDO WIELAND
		WIELAND PRESI	WIELAND PRESI
0016	ШТЕКЕР WIELAND	ESPIA WIELAND	ESPIA WIELAND
		FICHA WIELAND	FICHA WIELAND
		WTYCZKA WIELAND	WTYCZKA WIELAND
0017	РАБОЧЕЕ КОЛЕСО ВЕНТИЛЯТОРА	VENTILADOR	VENTILADOR
		WIRNIK	WIRNIK
		HAVALANDIRMA	HAVALANDIRMA
		160 x 52	160 x 52
		160 x 62	160 x 62
			65323820
0018	КОЛЬЦЕВАЯ УПЛОТНИТЕЛЬНАЯ ПРОКЛАДКА	ORING	ORING
		O-RING	O-RING
		65321061	65321061
0019	ВОЗДУШНАЯ ЗАСЛОНКА	REGISTRO AIRE	REGISTRO AIRE
		PERSIANA	PERSIANA
		ZASUWA	ZASUWA
		65321223	65321223
0020	ВОЗДУХОЗАБОР	TOMA DE AIRE	TOMA DE AIRE
		CABLE DE ENCENDIDO	CABLE DE ENCENDIDO
		KABEL ZAPLONOWY	KABEL ZAPLONOWY
		ATEŞLEME KABLOSU	ATEŞLEME KABLOSU
0021	КАБЕЛЬ РОЗЖИГА	CABLE DE ENCENDIDO	CABLE DE ENCENDIDO
		ELECTRODO DE LIGACÃO	ELECTRODO DE LIGACÃO
		ATEŞLEME ELEKTROTU	ATEŞLEME ELEKTROTU
0022	ЭЛЕКТРОД РОЗЖИГА	TUBO LLAMA	TUBO LLAMA
		TUBEIRA	TUBEIRA
		LUFPA PALNIKA	LUFPA PALNIKA
		ALEV TUP	ALEV TUP
			65320377
0023	ТРУБА ЖАРОВАЯ	CABEZA DE COMBUSTIÓN	CABEÇA DE COMBUSTÃO
		ARANHA	ARANHA
		WSPORNIK OBSADY DYSZY	WSPORNIK OBSADY DYSZY
		GEÇİŞ YOLU	GEÇİŞ YOLU
		65320692	65320692
0024	ОГНЕВАЯ ГОЛОВКА	SOPORTE PORTAINYECTOR	SOPORTE PORTAINYECTOR
		PORTAINYECTOR	PORTAINYECTOR
		OBŞADA DYSZY	OBŞADA DYSZY
		AGIZLIK	AGIZLIK
		65320707	65320707
0025	ДЕРЖАТЕЛЬ ФОРСУНКИ	PORTAINYECTOR	PORTAINYECTOR
		DIFUSOR	DIFUZÖR
		65326086	65326086
0027	РАССЕКАТЕЛЬ	DIFUSOR	DIFUSOR
		SOPORTE CABEZA DE COMBUSTION	SOPORTE CABEZA DE COMBUSTION
		VARETA REGULACÃO CABEÇA	VARETA REGULACÃO CABEÇA
		KAFAYAYAR RODU	KAFAYAYAR RODU
		65320192	65320192
0028	РЕГУЛИРОВОЧНЫЙ ШТОК ОГНЕВОЙ ГОЛОВКИ	SOPORTE DEL CILINDRO DE AJUSTE DEL AIRE	SOPORTE DEL CILINDRO DE AJUSTE DEL AIRE
		HASTE DE SUPORTE FAIXA	HASTE DE SUPORTE FAIXA
		DRĄZEK WSPORCZY OPASKI	DRĄZEK WSPORCZY OPASKI
		65320196	65320196
0029	КРЕПЕЖНАЯ ТРУБКА МАНЖЕТЫ	CILINDRO DE AJUSTE DEL AIRE	CILINDRO DE AJUSTE DEL AIRE
		FAIXA	FAIXA
		OPASKA	OPASKA
		65320225	65320225
0030	МАНЖЕТА	BRIDA	BRIDA
		FLANGE	FLANGE
		KOLNIERZ	KOLNIERZ
		65320970	65320970
0031	ФЛАНЕЦ	JUNTA	JUNTA
		VEDANTE	VEDANTE
		USZCZELKA	USZCZELKA
		65321105	65321105
0032	УПЛОТНИТЕЛЬНАЯ ПРОКЛАДКА	JUNTA DE TUBO	JUNTA DE TUBO
		GUARNICÃO TUBO	GUARNICÃO TUBO
		TUP GARNITÜRÜ	TUP GARNITÜRÜ
		65321065	65321065
0033	НАБИВКА ТРУБЫ	TUBO	TUBO
		RURA	RURA
		65321504	65321504
0034	ТРУБА	SISTEMA HIDRAULICO	SISTEMA HIDRAULICO
		TOMA WIELAND	TOMA WIELAND
		GNIAZDO WIELAND	GNIAZDO WIELAND
		WIELAND PRESI	WIELAND PRESI
		4 pin	4 pin
		65322068	65322068
0035	ГИДРАВЛИЧЕСКИЙ ПОЛКАТЕЛЬ	ESPIA WIELAND	ESPIA WIELAND
		FICHA WIELAND	FICHA WIELAND
		WTYCZKA WIELAND	WTYCZKA WIELAND
		65322065	65322065
0036	РАЗЪЕМ WIELAND	VALVULA	VALVULA
		ZAWOR	ZAWOR
		GAZ VALFI	GAZ VALFI
		Parker SCEM VE13:11ND	Parker SCEM VE13:11ND
		65323624	65323624
0037	ШТЕКЕР WIELAND	BOBINA	BOBINA
		TUBO (2ª LLAMA)	TUBO (2ª LLAMA)
		RURA (2 PLOMIENI)	RURA (2 PLOMIENI)
		65326014	65326014
0038	КЛАПАН	TUBO DE SISTEMA HIDRAULICO	TUBO DO SISTEMA HIDRAULICO
		FILTRO ANTI-TRASTORNO	FILTRO ANTI-TRASTORNO
		SIZINTILARA KARŞI FILTRE	SIZINTILARA KARŞI FILTRE
		65323169	65323169

P 2.190 L ZLMO SV KN		P 2.300 L ZLMO SV KN	
Nº	НАИМЕНОВАНИЕ	DESCRIÇÃO	ACIKLAMA
0001	РАССОС	BOMBA	POMPA
			SUNTEC AT3V 45A
			65325120
			3143708
			65325111
0002	КАТУШКА	BOBINA	CEWKA
0003	КЛАПАН	VALVULA	BOBIN
0004	ИЗОЛЯЦИЯ	ACOPLAMIENTO	SUNTEC
0005	ФИЛТРИ ДЛЯ ТРУБ ШТАНГА	TUBOS FLEXIVEIS	SUNTEC ASV 47 A
0006	ФИЛТРИ ШТАНГ	LATIGUILLAS	SUNTEC
0007	ФИЛТР	FILTRO	SUNTEC
0008	КОЖУХ	TAPA DE QUEMADOR	SUNTEC
0009	ДИЛАТЕЛЬ	MOTOR	SUNTEC
			65325982
			65322873
			130 W
			200 W
			65321857
0010	КОНДЕНСАТОР	CONDENSADOR	KONDANSATOR
			3 µF AEG
			65325000
			6 µF AEG
0011	ТРАНСФОРМАТОР	TRANSFORMADOR	TRANSFORMATOR
0012	ДЕРЖАТЕЛЬ КАБЕЛЕЙ	SOPORTE	DESTEK
0013	КОНТРОЛЬНАЯ АППАРАТУРА С КАБЕЛЯМИ	EQUIPO CONTROL LLAMA CON CABLES	SIEMENS
0014	ФОТОРЕЗИСТОР	FOTORRESISTENCIA	SIEMENS LMO 24
0015	РАЗЪЕМ WIELAND	TOMADA WIELAND	SIEMENS QRB1A
0016	ШПЕРЕР WIELAND	FICHA WIELAND	WIELAND PRESI
0017	РАБОЧЕЕ КОЛЕСО ВЕНТИЛЯТОРА	VENTILADOR	WIELAND VALFI
			65322069
			160 x 52
			65323819
			65323820
0018	КОЛЬЦЕВАЯ УПЛОТНИТЕЛЬНАЯ ПРОКЛАДКА	ORING	O HALKASI
0019	ВОЗДУШНАЯ ЗАСЛОНКА	REGISTRO AIRE	KAPAK
0020	ВОЗДУХОЗАБОР	TOMA DE AIRE	KAPAK (BAŞLIK)
0021	КАБЕЛЬ РОЗЖИГА	CABO DE LIGAÇÃO	ATEŞLEME KABLOSU
0022	ЭЛЕКТРОД РОЗЖИГА	ELECTRODO DE ENCENDIDO	ATEŞLEME ELEKTROTU
0023	ТРУБА ЖАРОВАЯ	TUBO LLAMA	ALUMIUM TUP
0024	ОПРЕДЕЛЯЮЩАЯ ТРУБА	CABEZA DE COMBUSTION	YAKIM KAFASI
0025	КРЕСЛОВИНА	SOPORTE PORTAINYECTOR	GEÇİŞ YOLU
0026	ДЕРЖАТЕЛЬ ФОРСУНКИ	PORTA-IBICO	AGIZLIK
0027	РАССЕКАТЕЛЬ	DIFUSOR	DIFUZOR
0028	РЕГУЛИРУЮЩИЙ ШТОК ОГНЕВОЙ ТОПКИ	VARETA REGULACAO CABEÇA	KAFAYAR RODU
0029	РЕПЕХИХАЯ ТРУБКА МАРЖЕЛИ	SOPORTE DEL CILINDRO DE AJUSTE DEL AIRE	KAYIŞ DESTEK RODU
0030	МАНЖЕТА	CILINDRO DE AJUSTE DEL AIRE	KAYIŞ
0031	ФЛАНЕЦ	BRIDA	FLANJ
0032	УПЛОТНИТЕЛЬНАЯ ПРОКЛАДКА	JUNTA	GARNITUR
0033	ПАРОВАЯ ТРУБКА	JUNTA DE TUBO	TUP GARNITURU
0034	ТРУБА	TUBO	TUP
0035	ГИДРАВЛИЧЕСКИЙ ТОЛКАТЕЛЬ	SISTEMA HIDRAULICO	HIDROLIK SISTEM
0036	РАЗЪЕМ WIELAND	TOMADA WIELAND	WIELAND PRESI
0037	ШПЕРЕР WIELAND	FICHA WIELAND	WIELAND VALFI
0038	КЛАПАН	VALVULA	GAZ VALFI
0039	КАТУШКА	BOBINA	BOBIN
0040	ПИРЕ (2nd FLAME)	TUBO (2ª LLAMA)	TUP (2. ALEV)
0041	ГИДРАУЛИЧЕСКАЯ ТРУБА	TUBO DO SISTEMA HIDRAULICO	HIDROLIK SISTEM TUPU
0042	ФИЛТР ПОДАВЛЕНИЯ ПОМЕХ	FILTRO ANTITRASTORNO	SIZINTILARA KAFIŞI FILTRE
0043	КАТУШКА	BOBINA	BOBIN
			SUNTEC
			DELTA
			65323765
			65325784










Lined writing area consisting of numerous horizontal lines for text entry.



Lined writing area consisting of multiple horizontal lines for text entry.



www.elco.net

		Hotline
	ELCO Austria GmbH Aredstr.16-18 2544 Leobersdorf	+43 (0)810- 400010
	ELCO Belgium n.v./s.a. Industrielaan 61 1070 Anderlecht	+32 (0)2- 4631902
	ELCOTHERM AG Sarganserstrasse 100 7324 Vilters	+41 (0)848 808 808
	ELCO GmbH Dreieichstr.10 64546 Mörfelden-Walldorf	+49 (0)180-3526180
	ELCO Italia S.p.A. Via Roma 64 31023 Resana (TV)	+39 (0)800- 087887
	ELCO-Rendamax B.V. Amsterdamsestraatweg 27 1410 AB Naarden	+31(0)35- 6957350
	OOO «Ariston Thermo RUS LLC »Bolshaya Novodmitrovskaya St.bld.14/1 office 626 127015 Moscow -Russia	+7 495 213 0300#4128

Hergestellt in der EU. Fabriqué en EU. Fabricato in EU.
Angaben ohne Gewähr. Document non contractuel. Documento non contrattuale.