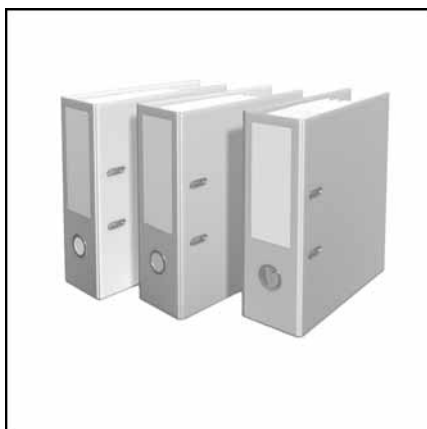
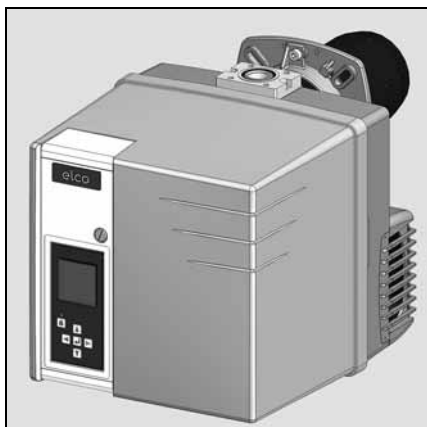


P2.120 G-ZU(TC)
P2.160 G-ZU(TC)
P2.210 G-ZU(TC)

elco



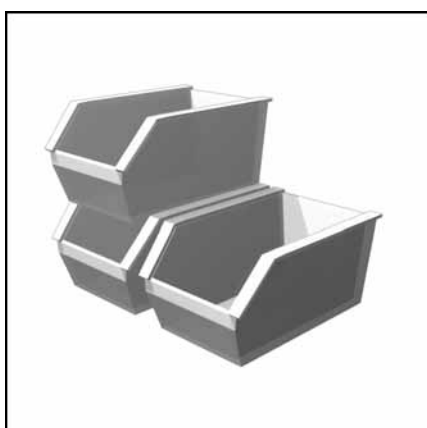
Технические характеристики
Datos técnicos
Dados técnicos
Parametry techniczne
Teknik veriler



ru, es..... 4200 1050 7200
pt, pl..... 4200 1050 7300
tr..... 4200 1050 7400



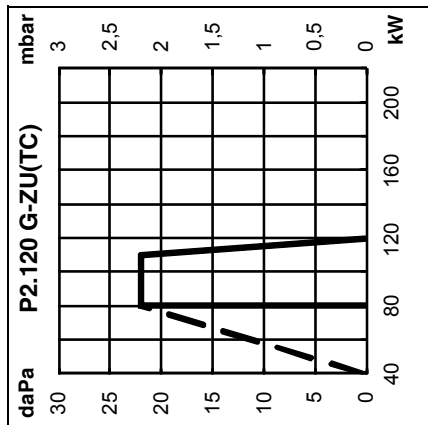
Электрические и гидравлические схемы
Esquemas eléctrico e hidráulico
Esquema elétrico e hidráulico
Schemat elektryczny i hydrauliczny
Elektrik ve hidrolik şemalar



Запчасти
Piezas de recambio
Lista de peças de reposição
Części zamienne
Yedek parçalar



		P2.120 G-ZU(TC)		P2.160 G-ZU(TC)		P2.210 G-ZU(TC)	
		(40) 80 - 120	(60) 110 - 160	(80) 150 - 210			
Мощность горелки мин./макс., кВт	Potencia del quemador min./máx. kW	min./máx. kW	min./máx. kW	min./máx. kW	Brüör gücü min./máx. kW		
Коэффициент регулирования	Relación de regulación	Combustible	Combustível	Palıwo	Yanabilir		
Топливо	Gas natural (G20) Gas natural (G25) Gas propano (G31)	Gas natural (G20) Gas natural (G25) GLP (G31)	Gas natural (G20) Gas natural (G25) GLP (G31)	Gas ziemny (G20) Gas ziemny (G25) Propan Gazı (G31)	Doğal Gaz (G20) Doğal Gaz (G25) Propan Gazı (G31)	(G20) H _u = 10,35 kWh / m ³ (G25) H _u = 8,83 kWh / m ³ (G31) H _u = 25,89 kWh / m ³	
Номер одобрения CE	Numero de homologación CE				CE onay numarası	1312 BQ 4069	
Номер одобрения SSIGE	Numero de homologación SSIGE				SSIGE onay numarası	06-045-4	
Класс выброса загрязняющих веществ по стандарту EN 676 на природном газе: NOx < 80 мг/кВт.ч, на пропане: NOx < 140 мг/кВт.ч при стандартных условиях испытаний	Tipo de emisión según la EN 676 para gases naturales: NOx < 80 mg/kWh, para propano: NOx < 140 mg/kWh en condiciones de ensayo normalizadas	Classe de emissão Controle do tipo conforme EN 676 para gases naturais: NOx < 80mg/kWh, para GLP: NOx < 140mg/kWh sob condições de teste	Classe de emissão Controle do tipo conforme EN 676 para gases naturais: NOx < 80 mg/kWh, propan: NOx < 140 mg/kWh, w znormalizowanych warunkach testowych	Klasa emisji zgodnie z EN 676 gaz ziemny: NOx < 80mg/kWh, propan: NOx < 140mg/kWh, standart deneme şartlarında	Emisyon sınırı EN 676'ye göre	3	
Блок управления и безопасности	Cajetin de seguridad				Modul zabezpieczający	TCG 2xx	
Газовая рампа	Rampa de gas				Rampa gazowa	MB-ZRDLE407; MB-ZRDLE412	
Подсоединение газа	Conexión de gas				Podłączenie gazu	Rp 3/4, Rp 1, 1/4	
Давление газа на входе	Presión de entrada del gas				Pressão de entrada do gas	(G20), (G25): 20-300 mbar (G31): 30-148 mbar	
Настройка подачи воздуха I	Ajuste del aire I	Воздушная заслонка	Valvula de aire		Regulagem do ar I	Hava ayarı I	
Настройка подачи воздуха II	Ajuste del aire II	Дефлектор в головке	Deflector en el cabezal		Regulagem do ar II	Hava klapesi Kafa kısmında deflektör	
Привод воздушной заслонки	Control de la valvula de aire servomotor				Control de la valvula de ar servomotor	Hava klapesi kumandası servomotor	
Реле давления воздуха (диапазон регулировки)	Manostato de aire (intervalo de ajuste)				Pressostato de ar (Faixa de ajuste)	0,5 - 5 mbar	
Контроль пламени	Vigilancia de llama	Ионизационный зонд	Sonda de ionización		Monitor da chama	Alev kontrolü	
Устройство розжига	Encendedor				Eletrodo de ionização	İyonlaşma sondası	
Электродвигатель 2840 об/мин	Motor 2840 min. ⁻¹				Transformador de ignição	Ateşleyici	
Напряжение	Tension				Motor	160 W	
Потребляемая электрическая мощность: (при работе)	Potencia eléctrica absorbida (en funcionamiento)				Tensão	230V - 50Hz	
Приблизительная масса, кг	peso aproximado en kg				Consumo de energia (em operação)	185 W	
Класс электробезопасности	Índice de protección				Transformador de ignição	25	
Уровень шума измеренный согласно ISO9614 (LpA)	Nivel acústico (medición según ISO9614 (LpA))				Nivel de protección	IP 21	
Окружающая температура при хранении мин./макс	Temperatura ambiente almacenamiento min./máx.				Nivel acústico conforme ISO9614 (LWA)	62	
Окружающая температура при работе: мин./макс.	Temperatura ambiente funcionamiento: min./máx.				Pobór mocy elektrycznej (w czasie działania)	280 W	
Относительная влажность воздуха	Humedad relativa del aire				Masa przybliżona w kg	64	
					Klasa ochrony	65	
					Poziom hałasu zmierzony zgodnie z ISO9614 (LpA)	64	
					Temperatura otoczenia składowanie min./máx.	-20 ... +70°C	
					Temperatura ambiente Operação min./máx.	-10 ... +50°C	
					Umidade relativa do ar	max. 60% - 40°C	



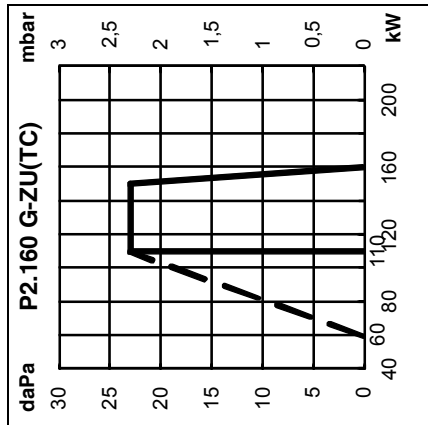
Кривые мощности
Изменение мощности горелки в зависимости от давления в топочной камере сгорания. Она соответствует максимальным значениям, измеренным в соответствии со стандартом EN676 в стандартном канале.
При выборе горелки необходимо учитывать КПД котла.
Расчет мощности горелки:

$$Q_F = \frac{Q_N}{\eta} \times 100$$

Q_F = мощность горелки, кВт
 Q_N = номинальная мощность котла, кВт
 η = КПД котла, %

Условные обозначения:

P = PROTRON
G = Природный газ/пропан
2 = Типоразмер
160 = Базовая мощность, кВт
Z = 2-ступенчатая горелка
U = сгорание с низким выходом NOx
KN = Головка горелки стандартной длины
KL = Длинная головка горелки



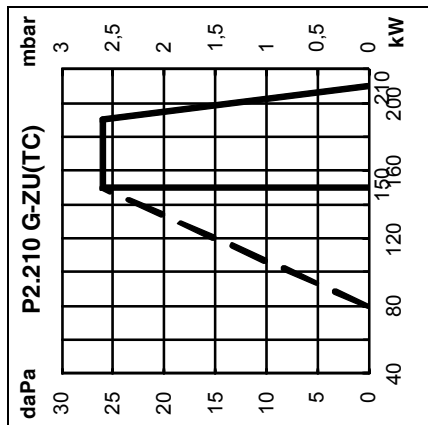
Curvas de potencia
La curva de potencia representan la potencia del quemador en función de la presión existente en el hogar. Corresponde a los valores máx. medidos, según la norma EN676, en un túnel normalizado.
Para seleccionar el quemador es necesario tener en cuenta el coeficiente de rendimiento de la caldera.
Cálculo de la potencia del quemador:

$$Q_F = \frac{Q_N}{\eta} \times 100$$

Q_F = potencia del quemador (kW)
 Q_N = potencia nominal de la caldera (kW)
 η = rendimiento de la caldera (%)

Leyenda:

P = PROTRON
G = Gas natural/Gas propano
2 = Medidas
160 = Referencia de potencia en kW
Z = quemador de 2 etapas
U = combustion Bajo NOx
KN = Cabezal de combustion de longitud normal
KL = Cabezal de combustion largo



Gráficos de potencia
O gráfico de potencia mostra a potência do queimador como uma função da pressão da câmara de combustão. Corresponde aos valores máximos especificados pela EN 676 medidos no tubo de teste de chama.
A eficiência da caldeira deve ser levada em consideração na seleção do queimador.
Cálculo da potencia do queimador:

$$Q_F = \frac{Q_N}{\eta} \times 100$$

Q_F = Potência do queimador (kW)
 Q_N = Potência nominal da caldeira (kW)
 η = Eficiência da caldeira (%)

Explicação da denominação dos tipos de queimador:

P = PROTRON
G = Gás natural/GLP
2 = Dimensões
160 = Potência de saída em kW
Z = Queimador de 2 estágios
U = Combustão baixo NOx
KN = Comprimento do cabeçote de queimador normal
KL = Comprimento do cabeçote de queimador longo

Krzywe mocy
Zakres działania określa moc palnika w stosunku do ciśnienia panującego w palenisku. Odpowiada on maksymalnym wartościom zmierzonym zgodnie z normą EN676, w znormalizowanym tunelu.
Przy wyborze palnika należy uwzględnić współczynnik sprawności cieplnej kotła.
Obliczenie mocy palnika:

$$Q_F = \frac{Q_N}{\eta} \times 100$$

Q_F = moc palnika (kW)
 Q_N = moc znamionowa kotła(kW)
 η = sprawność cieplna kotła (%)

Legenda:

P = PROTRON
G = Gaz ziemny / Propan
2 = Wielkość
160 = Wartość odniesienia mocy w kW
Z = palnik 2-stopniowy
U = spalanie przy niskim poziomie NOx
KN = Glowica spalania normalnej długości
KL = Glowica spalania długa

Güç eğrileri
Çalışma alanı, ocak tertibatında mevcut basınca göre brülör gücünü gösterir. Standart tünelde EN676 normuna göre ölçülen maksimum değerlere uymaktadır.
Brülör seçeneği için kazan randimanının katsayısı dikkate alınmalıdır.
Brülör güç hesabı

$$Q_F = \frac{Q_N}{\eta} \times 100$$

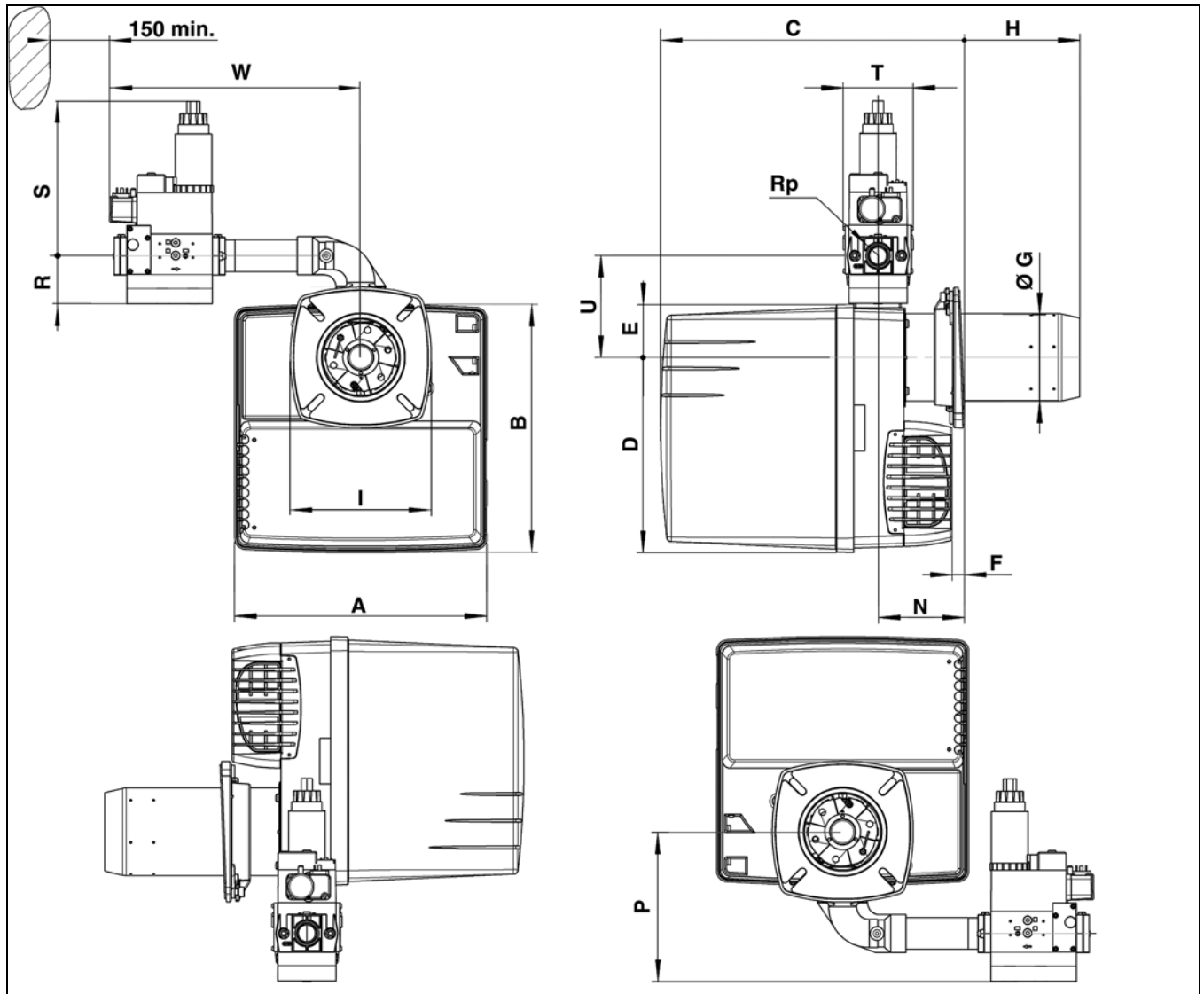
Q_F = brülör gücü
 Q_N = kazan nominal gücü (kW)
 η = kazan randımanı (%)

Açıklama:

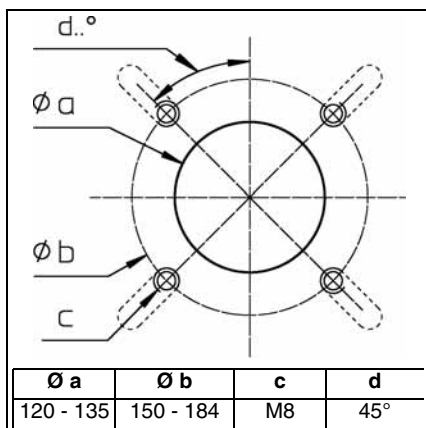
P = PROTRON
G = Doğal Gaz / Propan Gazı
2 = Boyut
160 = kW olarak güç referansı
Z = 2 oranlı brülör
U = Düşük NOx yanma
KN = Normal uzunlukta yanma kafası
KL = Uzun yanma kafası



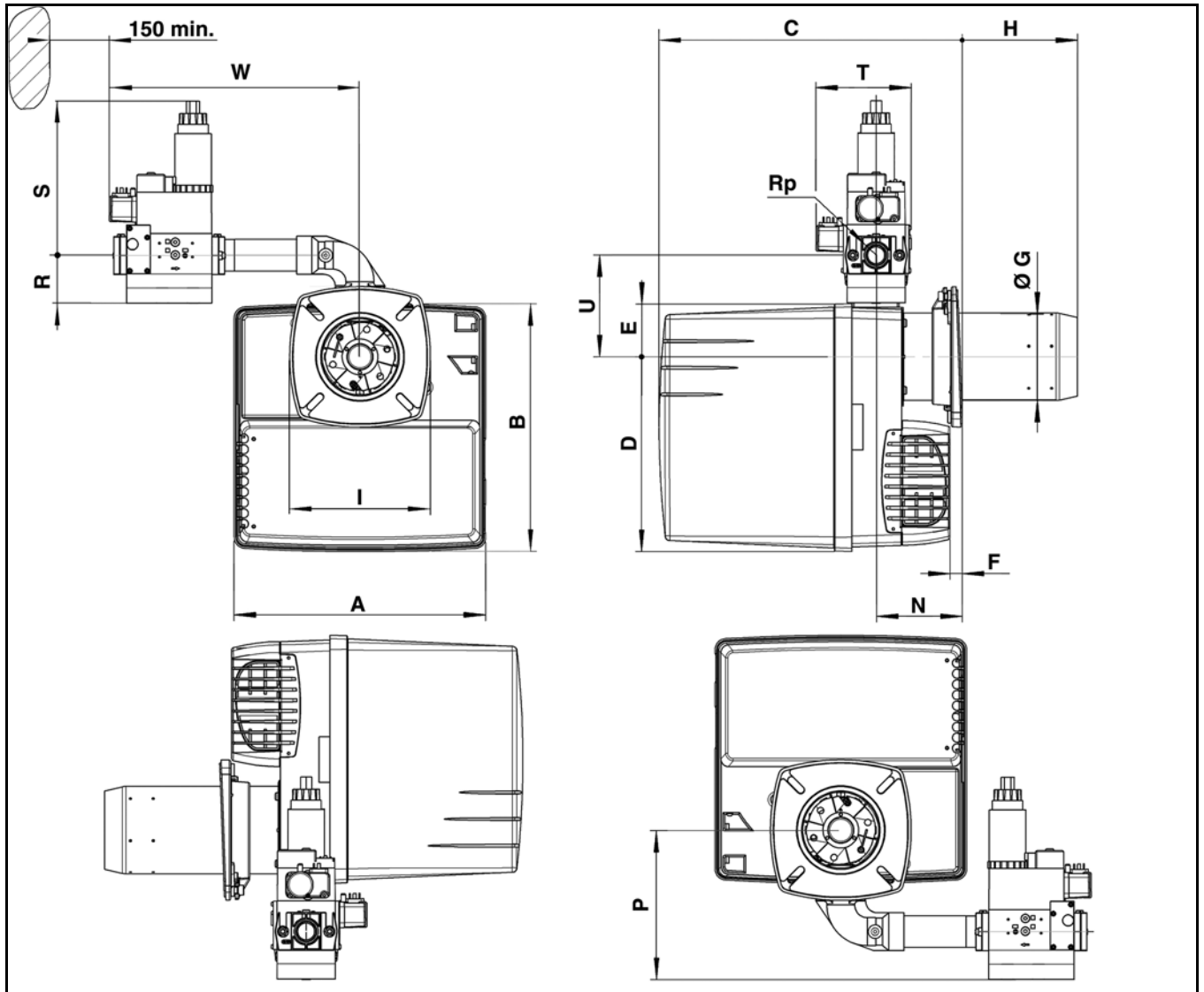
P2.xxx G-ZU



	A	B	C		D	E	F	ØG	H		I	N	P	Rp	R	S	T	U	W
			KN	KL					KN	KL									
P2.120/160/210 G-ZU - d3/4" - Rp3/4"	331	325	398...518	398...638	256	69	15 min.	115	30...150	30...270	185 x 185	113 min.	179	3/4"	46	210	120	133	330
P2.120/160/210 G-ZU - d1"1/4 - Rp1"1/4													188	1"1/4	55	260	145		360



P2.xxx G-ZU/TC



	A	B	C		D	E	F	ØG	H		I	N	P	Rp	R	S	T	U	W
			KN	KL					KN	KL									
P2.120/160/210 G-ZU/TC - d3/4" - Rp3/4"	331	325	398..518	398..638	256	69	15 min.	115	30..150	30..270	185x185	113 min.	179	3/4"	46	210	165	133	330
P2.120/160/210 G-ZU/TC - d1"1/4 - Rp1"													188	1"1/4	55	260	190		360

P2.120 G-ZU(TC)
P2.160 G-ZU(TC)
P2.210 G-ZU(TC)

elco



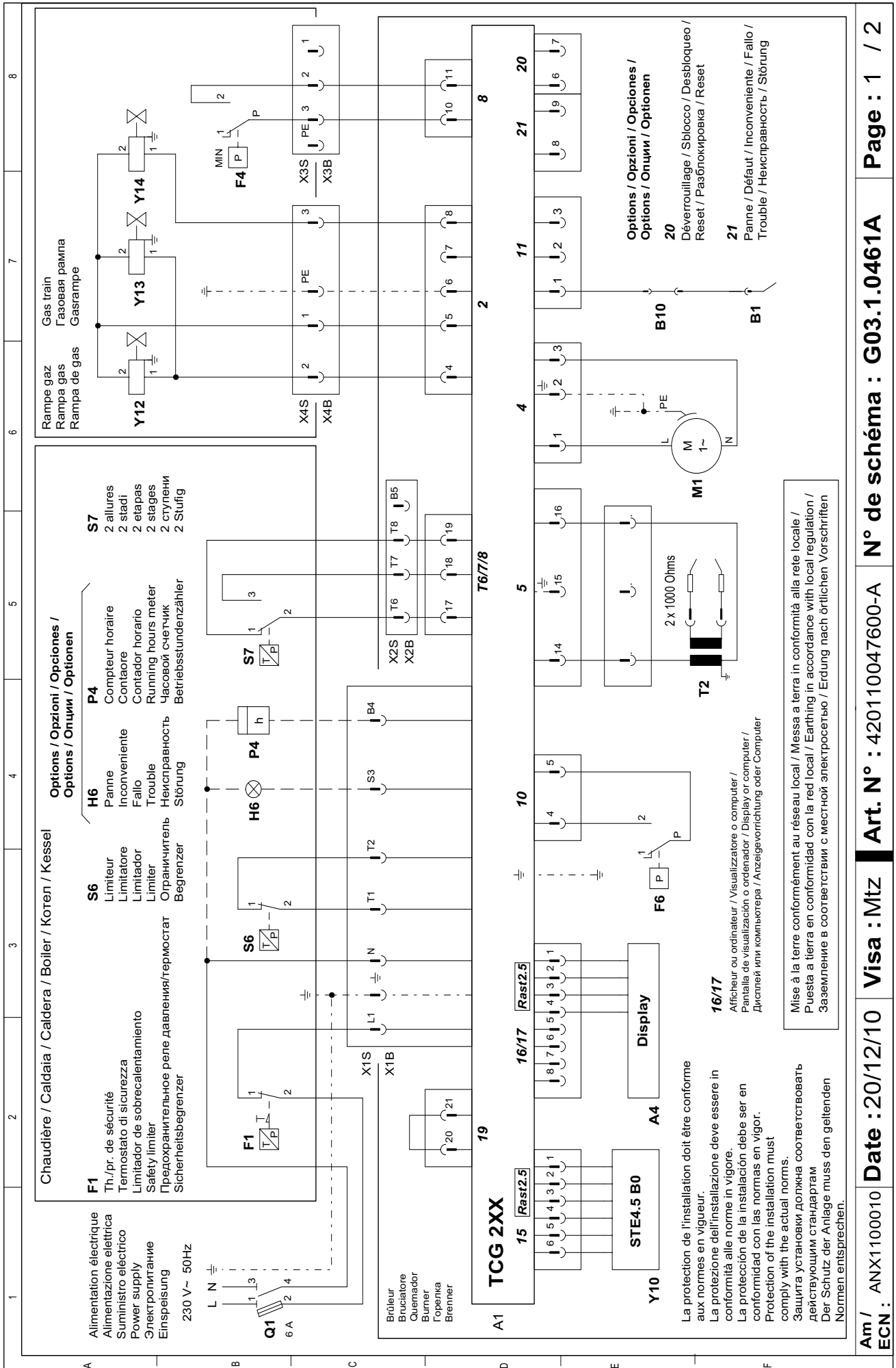
Электрические и гидравлические схемы
Esquemas eléctrico e hidráulico
Esquema elétrico e hidráulico
Schemat elektryczny i hydrauliczny
Elektrik ve hidrolik şemalar

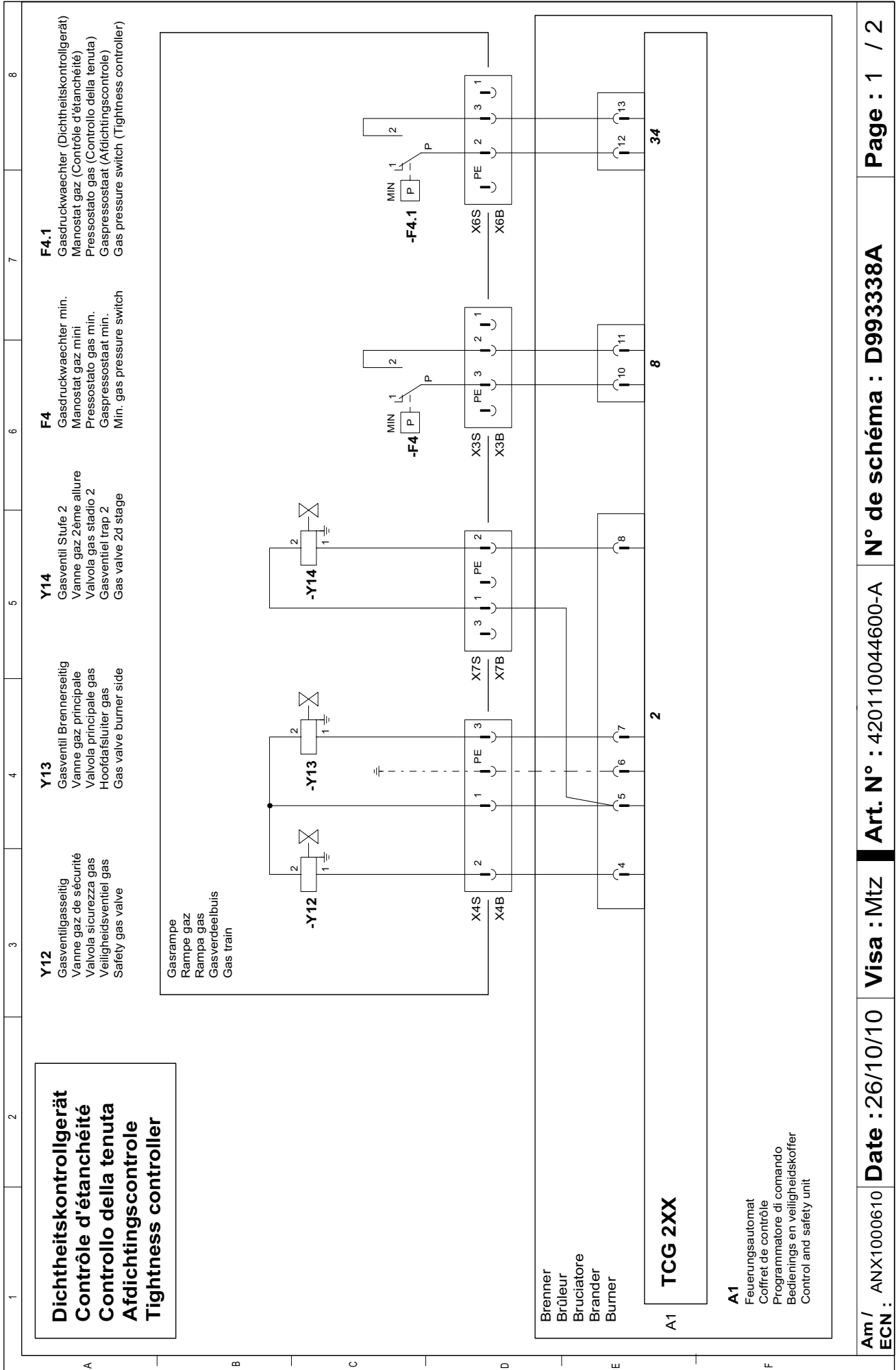
P2.xxx G-ZU 4201 1004 7600
P2.xxx G-ZU(TC)
..... 4201 1004 7600 + 4201 1004 4600



P2.120 G-ZU		
d3/4" - Rp3/4"	KN	3 834 216
d3/4" - Rp3/4"	KL	3 834 229
P2.160 G-ZU		
d3/4" - Rp3/4"	KN	3 834 218
d3/4" - Rp3/4"	KL	3 834 231
P2.210 G-ZU		
d3/4" - Rp3/4"	KN	3 834 220
d3/4" - Rp3/4"	KL	3 834 233
d1,1/4" - Rp1,1/4"	KN	3 834 247
d1,1/4" - Rp1,1/4"	KL	3 834 249
P2.120 G-ZU(TC)		
d3/4" - Rp3/4"	KN	3 834 217
d3/4" - Rp3/4"	KL	3 834 230
P2.160 G-ZU(TC)		
d3/4" - Rp3/4"	KN	3 834 219
d3/4" - Rp3/4"	KL	3 834 232
P2.210 G-ZU(TC)		
d3/4" - Rp3/4"	KN	3 834 221
d3/4" - Rp3/4"	KL	3 834 234
d1,1/4" - Rp1,1/4"	KN	3 834 248
d1,1/4" - Rp1,1/4"	KL	3 834 250







SPARE PARTS EXPLODED VIEW GAS BURNERS

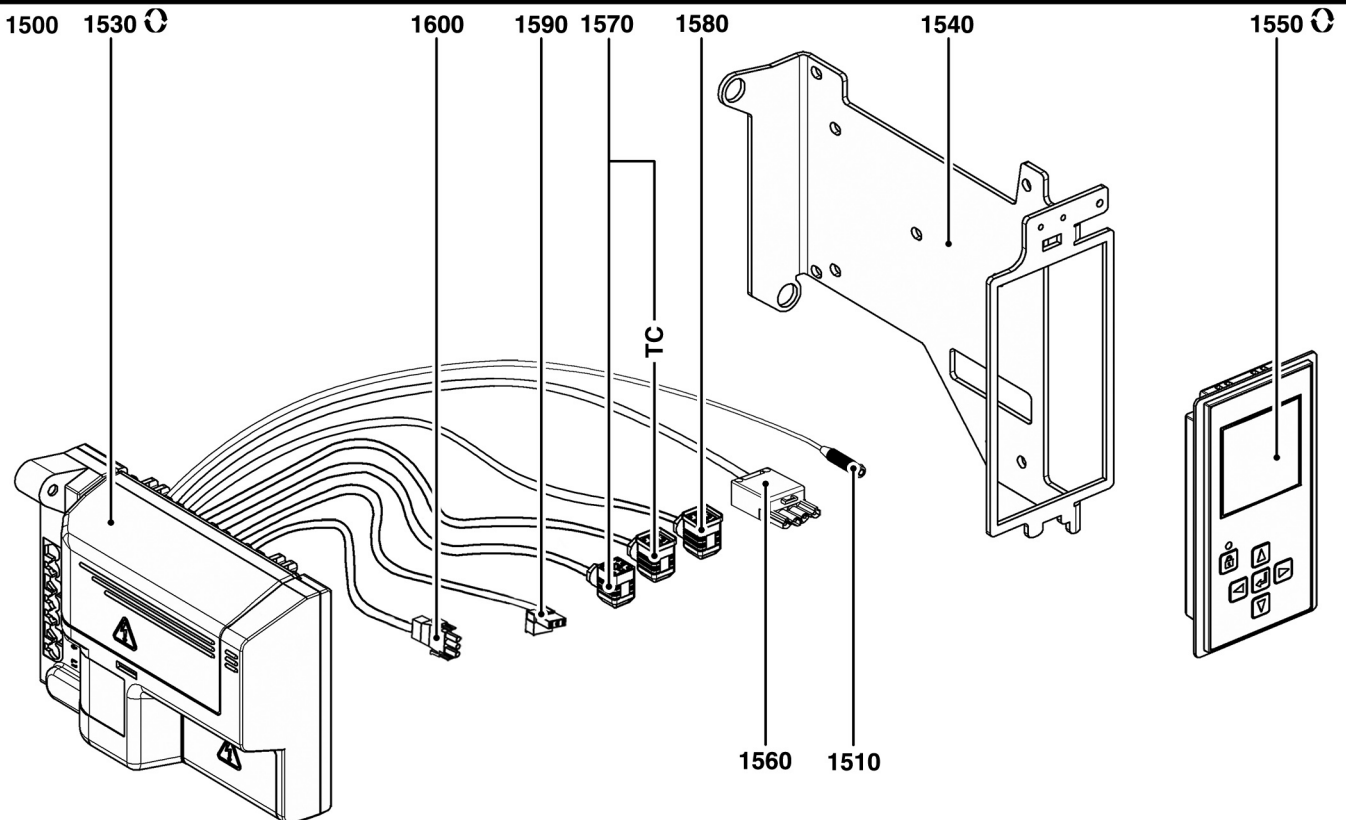
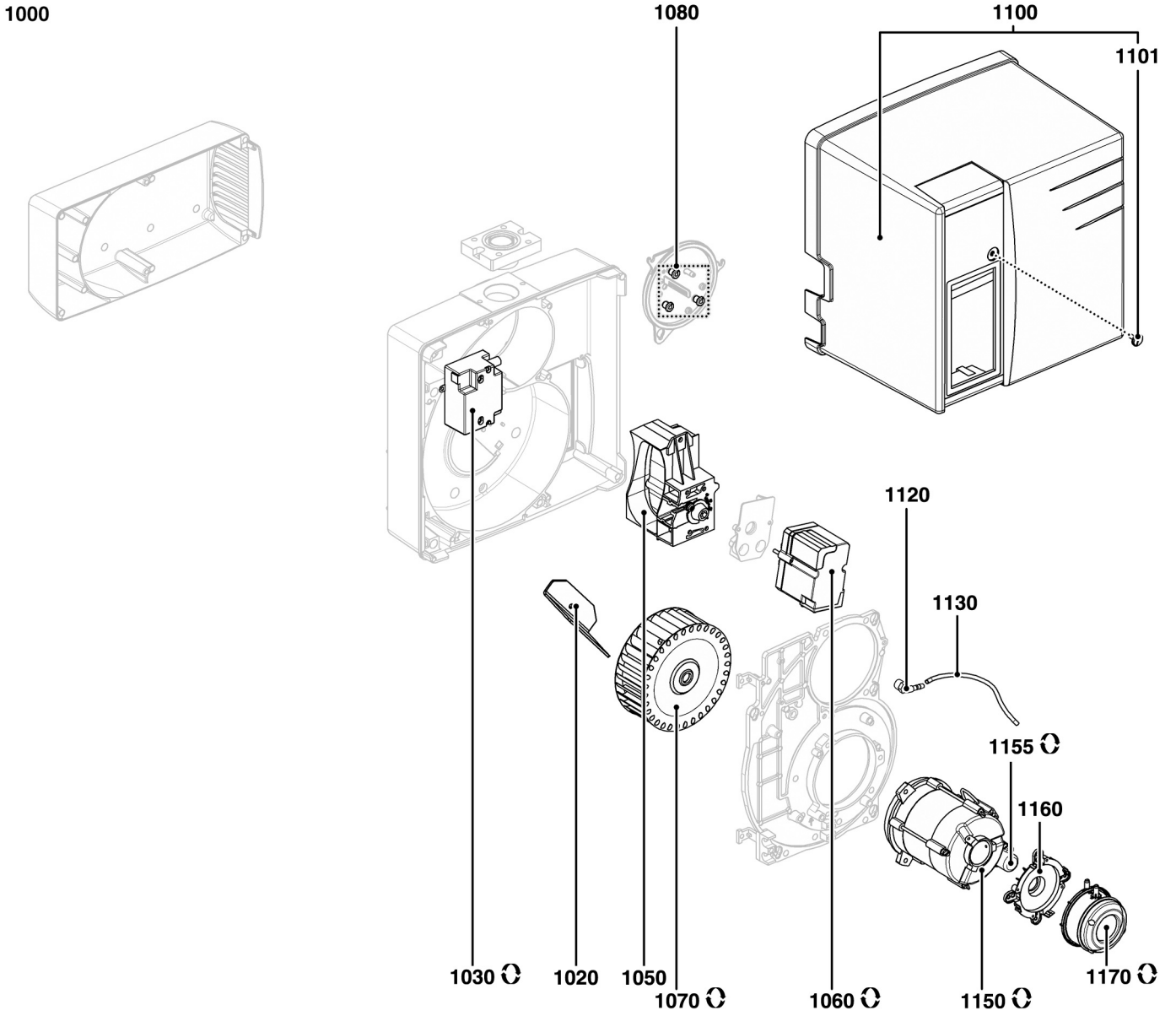
Model

CB-P2G-ZU(TC)

R8220099-01 - 02/07/2014

1	3834216	CB-P2.120G-ZU/TCG D231-3/4» KN	03-2014
2	3834229	CB-P2.120G-ZU/TCG d231-3/4» KL	03-2014
3	3834218	CB-P2.160G-ZU/TCG d231-3/4» KN	03-2014
4	3834231	CB-P2.160G-ZU/TCG d231-3/4» KL	03-2014
5	3834220	CB-P2.210G-ZU/TCG d233-3/4» KN	03-2014
6	3834233	CB-P2.210G-ZU/TCG d233-3/4» KL	03-2014
7	3834339	CB-P2.210G-ZU/TCG D229-1 1/4»-RP1 1/4»KN	03-2014
8	3834341	CB-P2.210G-ZU/TCG D229-1 1/4»-RP1 1/4»KL	03-2014
9	3834217	CB-P2.120G-ZU/TCG d232-3/4» /TC KN	03-2014
10	3834230	CB-P2.120G-ZU/TCG d232-3/4» /TC KL	03-2014
11	3834219	CB-P2.160G-ZU/TCG d232-3/4» /TC KN	03-2014
12	3834232	CB-P2.160G-ZU/TCG d232-3/4»/TC KL	03-2014
13	3834647	CB-P2.160G-ZU/TCG D232-3/4»/TC KL	03-2014
14	3834221	CB-P2.210G-ZU/TCG d234-3/4» /TC KN	03-2014
15	3834234	CB-P2.210G-ZU/TCG d234-3/4» /TC KL	03-2014
16	3834340	CB-P2.210G-ZU/TCG D230-1 1/4»-RP1 1/4»KN	03-2014
17	3834342	CB-P2.210G-ZU/TCG D230-1 1/4»-RP1 1/4»KL	03-2014

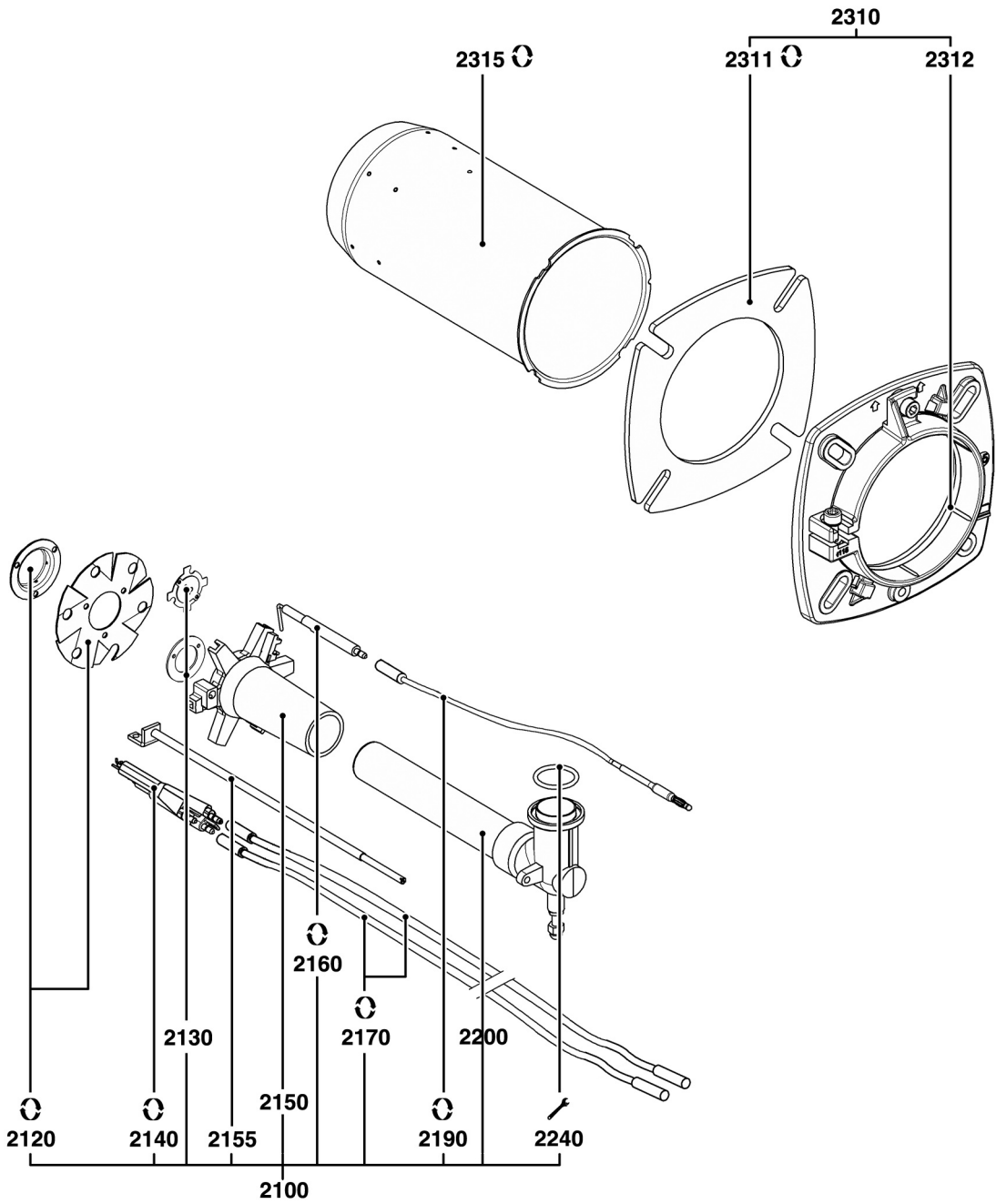
Col	Reference	Model type	Begin	End
-----	-----------	------------	-------	-----



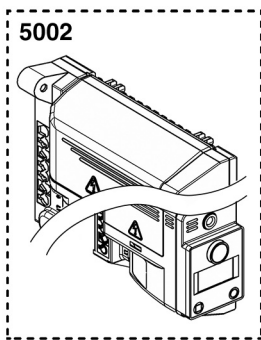
2000

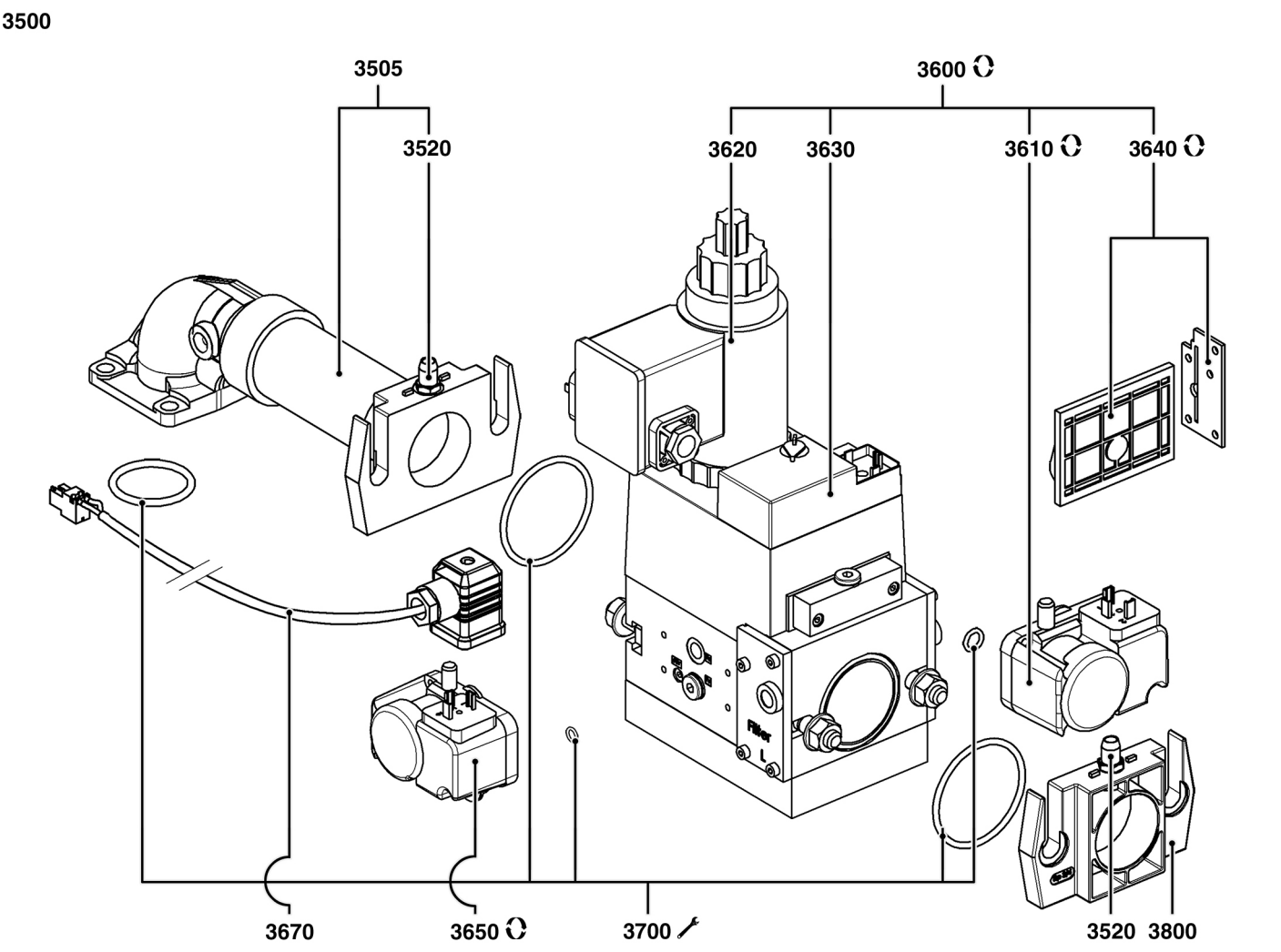
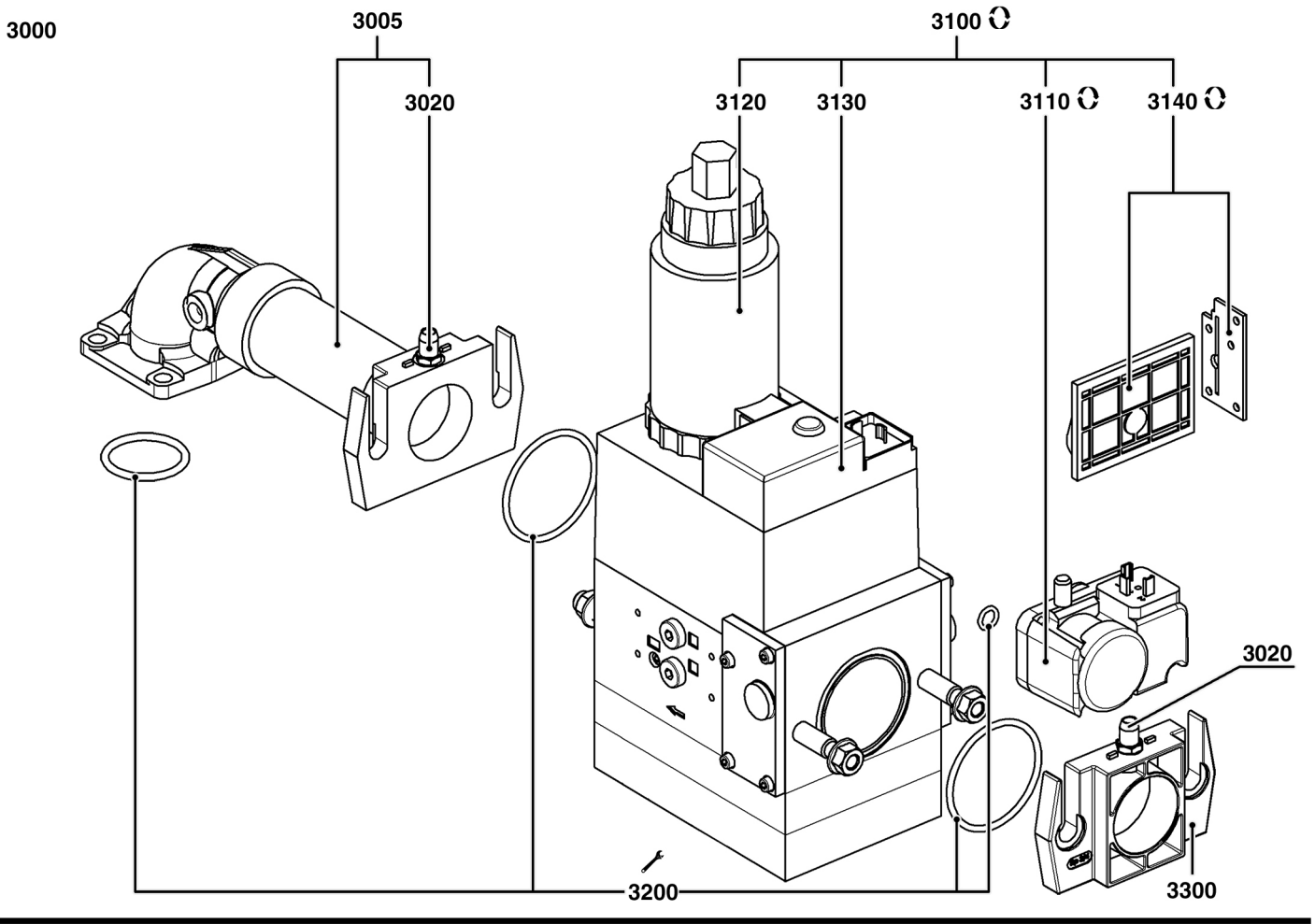
CB-P2G-ZU(TC)

Gas burners



5000





		RU PL	ES TR	PT	X
1020	13023270	РЕЦИРКУЛЯТОР ВОЗДУХА RECYRKULACJA POWIETRZA	RECICLAJE DE AIRE HAVA GERI DÖNÜŞÜMÜ	RECICLAGEM DE AR	1
	65301112	РЕЦИРКУЛЯТОР ВОЗДУХА Д.146 (МЕТАЛЛ) RECYRKULACJA POWIETRZA D.146 (METAL)	RECICLAJE DE AIRE D.146 (METAL) HAVA GERI DOENÜŞÜMÜ D.146 (MADEN)	RECICLAGEM DE AR D.146 (METAL)	1
1030	13009663	БЛОК РОЗЖИГА TRANSFO ZAPŁONOWY EBI 2X7,5 230V	ENCENDEDOR EBI 2X7,5 230V ATEŞLEME TRAFÖ. EBI 2X7,5 230V	TRANSFO IGNIÇÃO EBI 2X7,5 230V	1
1050	13018138	ВОЗДУШНАЯ ЗАСЛОНКА PRZEPUSTNICA POWIETRZA	VÁLVULA DE AIRE HAVA KLAPEŞI	REGISTO DE AR	1
1060	65300527	СЕРВОПРИВОД SERVOMOTOR STE 4,5 B037/6	SERVOMOTOR STE 4,5 B037/6 SERVOMOTOR STE 4,5 B037/6	SERVOMOTOR STE 4,5 B037/6	1
1070	13010012	РАБОЧЕЕ КОЛЕСО Д.146X52 WIMIK D146X52 d12,7	TURBINA D146X52 d12,7 TÜRBİN D146X52 d12,7	TURBINA D146X52 d12,7	1
	65301056	РАБОЧЕЕ КОЛЕСО D133X42 d12,7 WIMIK D133X42 d12,7	TURBINA D133X42 d12,7 TÜRBİN D133X42 d12,7	TURBINA D133X42 d12,7	1
1080	13010058	УПЛОТНЕНИЕ PRZELOTKA PRZEWODU	PASACABLES KABLO KANALI	FUNIL DE BORRACHA	1
1090	13023269	ЩИТОК ПАНЕЛИ УПРАВЛЕНИЯ PŁYTA TABLICZY WSKAŹNIKÓW	PLACA DEL PANEL DE CONTROL GÖSTERGE PLAKASI	PLACA PAINEL DE CONTROL	1
1100	65300723	ЧЕХОЛ VECTRON2+ ВИНТ КРЕПЛЕНИЯ POKRYWA VECTRON2+ SRUBA MOCUJĄCA	CUBIERTA VECTRON2+ TORNILLO DE FIJACIÓN MUHAFA.KAPAĞI VECTRON2+BAĞL. VIDASI	TAMPA VECTRON 2 + PARAFUSO	1
1101	65300519	ВИНТ С ПЛОСКОЙ ГОЛОВКОЙ M5X15 SRUBA Z ŁBEM NITOWYM PŁASKIM M5X15	TORNILLO DE CABEZA PLANA M5X15 DÜZ BAŞLI VIDA M5X15	PARAFUSO CABEÇA PLANA M5X15	1
1120	13013352	ОТБОР ДАВЛЕНИЯ GNIAZDO POMIARU CIŚNIENIA	TOMA DE PRESIÓN BASINÇ GİRİŞİ	TOMADA DE PRESSÃO	1
1130	13015497	ТРУБА Д. 4/7 LG. 500 MM PRZEWÓD D.4/7 LG. 500 MM	MANGUERA D.4/7 LG. 500 MM BORU D.4/7 LG. 500 MM	MANGUEIRA D.4/7 LG. 500 MM	1
1150	13009981	ЭЛЕКТРОДВИГАТЕЛЬ 230V/50HZ 160W SILNIK 0,16KW230V D12,7	MOTOR 0,16KW230V D12,7 MOTORU 0,16KW230V D12,7	MOTOR 0,16KW230V D12,7	1
1155	65325038	КОНДЕНСАТОР 5MF ALU M8 KONDENSATOR 5MF ALU M8	CONDENSADOR 5MF ALU M8 KONDANSATOER 5MF ALU M8	CAPACITOR 5MF ALU M8	1
1160	13020723	КРОНШТЕЙН ПНЕВМОРЕЛЕ Д.32 WSPORNIK CZUJNIKA CIŚNI. POWIET.	SOPORTE DEL MANOSTATO DE AIRE HAVA BASINÇ ŞALTERI MESNEDI	BASE MANÓSTATO AR	1
1170	13020502	ПНЕВМОРЕЛЕ CZUJNIK CIŚNIENIA POWIETRZA 0,5-5MBAR	MANOSTATO AIRE 0,5-5MBAR HAVA BASINÇ ŞALTERI 0,5-5MBAR	MANÓSTATO AR 0,5-5MBAR	1
1510	65300158	КАБЕЛЬ ИОНИЗАЦИОННЫЙ PRZEWÓD JONIZACYJNEJ	CABLE Sonda IONIZACIÓN+TOMA İYONLAŞMA SONDASI KABLOSU	CABO Sonda IONIZAÇÃO+CONECTOR	1
1530	65300880	БЛОК УПРАВЛЕНИЯ TCG211.00 MODUŁ TCG 211.00	PROGRAMADOR TCG 211.00 KUTU TCG 211.00	PROGRAMADOR TCG 211.00	1
	65301130	БЛОК УПРАВЛЕНИЯ TCG 231.07TC+Pre V. 40s MODUŁ TCG 231.07TC+Pre V. 40s	PROGRAMADOR TCG 231.07TC+Pre V. 40s KUTU TCG 231.07TC+Pre V. 40s	CAIXA DO CONT. TCG 231.07TC+Pre V. 40s	1
1540	65300727	ОПОРА БЛОКА УПРАВЛЕНИЯ+ДИСПЛЕЙ WSPORNIK MODUŁU+WYŚWIETLACZ	SOPORTE DEL CAJETÍN+PANTALLA KUTU DESTEĞİ+EKRAN	SUPORTE PROGRAMADOR+VISOR	1
1550	65301109	ДИСПЛЕЙ/БЛОК ТЧН/ТСГ + КАБЕЛЬ WYŚWIETLACZ TCH/TCG+PRZEWÓD	PANTALLA TCH/TCG+CABLE EKAN TCH/TCG+KABLO	VISOR TCH/TCG+CABO	1
1560	65300531	КАБЕЛЬ+4-КОНТАКТНЫЙ РАЗЪЕМ (2 СТУПЕНЬ) PRZEWÓD+GNIAZDO 4-BIEGU.(2.STOPIEN)	CABLE+TOMA WIELAND DE 4 POLOS (2º ETAPA) KABLO+4 KUTUP. WIELAND GİRİŞ (2.ORAN)	CABO + CONECTOR DE 4 PINOS (2º ESTAGIO)	1
1570	65300570	КАБЕЛЬ+РАЗЪЕМ ГАЗОВОГО КЛАПАНА PRZEW.+WTYCZKA ZAWORU GAZOWEGO	CABLE+TOMA PARA VÁLVULA DE GAS KABLO+GAZ VANASI GİRİŞİ	CABO + CONECTOR DE VALV. DE GAS	1
	65300851	КАБЕЛЬ 2СТУП. КЛАП. ДЛЯ ТЕСТ.ГЕРМЕТ. 2ETAP KABEL ZAW. GAZ (KONTR.SZCZELN.)	CABLE VÁLVULA 2 ETAPAS(CONTROL ESTANQ.) 2 KADEM.GAZ VANA KAB.(SİKİLİĞ.KONTR.)	CABO 2ºESTAGIO VALV.(TESTE DE VAZAMENTO)	1
1580	13023698	КАБЕЛЬ+РАЗЪЕМ РЕЛЕ ДАВЛЕНИЯ ГАЗА PRZEW.+WTYCZKA CZUJN.CIŚNIENIA GAZU	CABLE+TOMA PARA MANOSTATO DE GAS KABLO+GAZ BASINÇ ŞALTERI GİRİŞİ	CABO+CONECTOR PRESSOSTATO DE GAS	1
1590	65300619	КАБЕЛЬ+РАЗЪЕМ/УСТРОЙСТВО РОЗЖИГА PRZEWÓD+GNIAZDO/APARAT ZAPŁONOWY	CABLE+TOMA/ ENCENDEDOR KABLO+PRIZ/ATEŞLEYICI	CABLE + PRISE / ALLUMEUR	1
1600	13010519	КАБЕЛЬ+РАЗЪЕМ/ЭЛЕКТРОДВИГАТЕЛЬ PRZEWÓD+GNIAZDO/SILNIK	CABLE+TOMA/MOTOR KABLO+PRIZ/MOTOR	CABO + CONECTOR/MOTOR	1
2100	65300762	АРМАТУРА ГАЗОПРОВОДА T1/KN UKŁAD CIŚNIENIA GAZU Z WYPO. T1/KN	LÍNEA DE GAS EQUIPADA T1/KN DONANIMLI GAZ HATTI T1/KN	TUBO DE GAS COMPLETO T1/KN	1
	65300763	АРМАТУРА ГАЗОПРОВОДА T2/KL UKŁAD CIŚNIENIA GAZU Z WYPO. T2/KL	LÍNEA DE GAS EQUIPADA T2/KL DONANIMLI GAZ HATTI T2/KL	TUBO DE GAS COMPLETO T2/KL	1
	65300764	АРМАТУРА ГАЗОПРОВОДА T1/KN UKŁAD CIŚNI. GAZU Z WYPOSAŻEN.T1/KN	LÍNEA DE GAS EQUIPADA T1/KN DONANIMLI GAZ HATTI T1/KN	TUBO DE GAS COMPLETO T1/KN	1
	65300765	АРМАТУРА ГАЗОПРОВОДА T2/KL UKŁAD CIŚNI. GAZU Z WYPOSAŻEN. T2/KL	LÍNEA DE GAS EQUIPADA T2/KL DONANIMLI GAZ HATTI T2/KL	TUBO DE GAS COMPLETO T2/KL	1
2120	13015802	ДИФФУЗОР ДЛЯ ПРИРОДН. ГАЗА+ДЕФЛЕКТОР DYSZA GAZU ZIEMNEGO+DEFLEKTOR	DIFUSOR DE GAS NATURAL+DEFLECTOR DOĞAL GAZ DIFÜZÖRÜ+DEFLEKTÖR	DIFUSOR DE GAS NATURAL+DEFLETOR	1
	13019123	ДИФФУЗОР ДЛЯ ПРИРОДН. ГАЗА+ДЕФЛЕКТОР DYSZA GAZU ZIEMNEGO+DEFLEKTOR	DIFUSOR DE GAS NATURAL+DEFLECTOR DOĞAL GAZ DIFÜZÖERÜ+DEFLEKTOER	DIFUSOR DE GAS NATURAL+DEFLETOR	1
2130	13018630	ПРОПАНОВЫЙ ДИФФУЗОР DYSZA PROPANU	DIFUSOR DE PROPANO PROPAN DIFÜZÖERÜ	DIFUSOR DE PROPANO	1
	13019125	ПРОПАНОВЫЙ ДИФФУЗОР DYSZA PROPANU	DIFUSOR DE PROPANO PROPAN DIFÜZÖERÜ	DIFUSOR DE PROPANO	1

	6XXXXXX	RU	ES	PT	X
		PL	TR		
2140	65300738	ЭЛЕКТРОД РОЗЖИГА ELEKTRODY ZAPŁONOWY	ELECTRODO DE ENCENDIDO ATEŞLEME ELEKTRODU	BLOCO DE ELETRODOS	1
2150	13010023	ЗВЕЗДОЧКА D.93 GŁOWICA GAZOWA GWIAZDA D.93	ESTRELLA D.93 YILDIZ D.93	DISTRIBUIDOR DE GAS D.93	1
	13010532	ЗВЕЗДОЧКА D.72 GŁOWICA GAZOWA GWIAZDA D.72	ESTRELLA D.72 YILDIZ D.72	DISTRIBUIDOR DE GAS D.72	1
2155	13018033	РЕГУЛИРОВОЧНЫЙ СТЕРЖЕНЬ T1/KN TRZPIEŃ REGULACYJNY T1/KN	VARILLA DE AJUSTE T1/KN AYAR ÇUBUĞU T1/KN	FUSO DE AJUSTAGEM T1/KN	1
	13018034	РЕГУЛИРОВОЧНЫЙ СТЕРЖЕНЬ T2/KL TRZPIEŃ REGULACYJNY T2/KL	VARILLA DE AJUSTE T2/KL AYAR ÇUBUĞU T2/KL	FUSO DE AJUSTAGEM T2/KL	1
	13022192	РЕГУЛИРОВОЧНЫЙ СТЕРЖЕНЬ T1/KN TRZPIEŃ REGULACYJNY T1/KN	VARILLA DE AJUSTE T1/KN AYAR ÇUBUĞU T1/KN	FUSO DE AJUSTAGEM T1/KN	1
	13022193	РЕГУЛИРОВОЧНЫЙ СТЕРЖЕНЬ T2/KL TRZPIEŃ REGULACYJNY T2/KL	VARILLA DE AJUSTE T2/KL AYAR ÇUBUĞU T2/KL	FUSO DE AJUSTAGEM T2/KL	1
2160	13010529	ИОНИЗАЦИОННЫЙ ЗОНД D.6/8X80 SONDA JONIZACYJNA D.6/8X80	SONDA IONIZACIÓ N D.6/8X80 İYONLAŞMA SONDASI D.6/8X80	SONDA IONIZAÇÃO D.6/8X80	1
2170	13013524	КАБЕЛЬ РОЗЖИГА LG.365MM PRZEWÓD ZAPŁONOWY LG.365MM	CABLE DE ENCENDIDO LG.365MM ATEŞLEME KABLOSU LG.365MM	CABO DE IGNIÇÃO LG.365MM	1
	13014990	КАБЕЛЬ РОЗЖИГА LG.510MM PRZEWÓD ZAPŁONOWY LG.510MM	CABLE DE ENCENDIDO LG.510MM ATEŞLEME KABLOSU LG.510MM	CABO DE IGNIÇÃO LG.510MM	1
2190	13013525	КАБЕЛЬ ИОНИЗАЦИОННЫЙ PRZEWÓD SONDY L.350MM	CABLE IONIZACION L.350MM SONDA KABLOSU L.350MM	CABO IONIZAÇÃO L.350MM	1
	13015121	КАБЕЛЬ ИОНИЗАЦИОННЫЙ PRZEWÓD JONIZACJI LG.650MM	CABLE IONIZACIÓ N LG.650MM İYONIZASYON KABLOSU LG.650MM	CABO IONIZAÇÃO L.650MM	1
2200	13018027	ТРУБКА ПОДВОДА ГАЗА+КОЛЕНО T1/KN PRZEWÓD DOPROWAD. GAZU+KOL. T1/KN	TUBO DE CONDUCCIÓ N DEL GAS+CODO T1/KN GAZ GELİŞ BORUSU+DIRSEK T1/KN	TUBO DE ADM. DE GAS+COTOVELO T1/KN	1
	13018028	ТРУБКА ПОДВОДА ГАЗА+КОЛЕНО T2/KL PRZEWÓD DOPROWAD. GAZU+KOL T2/KL	TUBO DE CONDUCCIÓ N GAS+CODO T2/KL GAZ GELİŞ BORUSU+DIRSEK T2/KL	TUBO DE ADM. DE GAS+COTOVELO T2/KL	1
	13020258	ТРУБКА ПОДАЧИ ГАЗА + КОЛЕНО T2/KL PRZEWÓD GAZU+KOLANKO T2/KL	TUBO DEL GAS+CODO T2/KL GAZ GELİŞ BORUSU+DIRSEK T2/KL	TUBO DE GAS+COTOVELO T2/KL	1
	13021643	ТРУБКА ПОДАЧИ ГАЗА + КОЛЕНО T1/KN PRZEWÓD GAZU+KOLANKO T1/KN	TUBO DEL GAS+CODO T1/KN GAZ GELİŞ BORUSU+DIRSEK T1/KN	TUBO DE GAS+COTOVELO T1/KN	1
2240	13018089	О-КОЛЬЦО D.30X3 O-RING D.30X3	O-RING D.30X3 O-RING D.30X3	O-ANEL D.30X3	1
2310	13018134	СОЕДИНИТЕЛЬНЫЙ ФЛАНЕЦ Д.115 POŁĄCZENIA KOŁNIERZOWE D.115	BRIDA DE CONEXIÓ N D.115 BAĞLANTI FLANŞI D.115	BRIDA DE LIGAÇÃO D.115	1
2311	13018135	ПРОКЛАДКА/ВНЕШНЯЯ СТОРОНА D.115 USZCZELKA/PRZEDNIA CZĘŚĆ KOTŁA D.115	JUNTA/FRONAL DE LA CALDERA D.115 KAZAN CONTA/OEN YÜZ D.115	GAXETA/FRENTE DA CALDEIRA D.115	1
2312	13020517	ПЛЕТЕНАЯ ПРОКЛАДКА Д.115 5X5-377 USZCZELKA PLECIONA D.115 5X5-377	JUNTA TRENZADA D.115 5X5-377 OERÜLÜ CONTA D.115 5X5-377	GAXETA TRANÇADA D.115 5X5-377	1
2315	13018148	СОПЛО ГОРЕЛКИ D115/100X230+ВИНТ RURA PALNIKA D115/100 L230	TUBO DE LLAMA D115/100 L230 BRÜLÖR BORUSU D115/100 L230	TUBO DO QUEIMADOR D115/100 L230	1
	13018149	СОПЛО ГОРЕЛКИ D115/100X350+ВИНТ RURA PALNIKA D115/100 L350+WKRĘTY	TUBO DE LLAMA D115/100 L350+TORNILLOS BRÜLÖR BORUSU D115/100 L350+VİDA	TUBO QUEIMADOR D115/100 L350+PARAFUSOS	1
	13020498	СОПЛО ГОРЕЛКИ D.115/75 X 230+ВИНТ RURA PALNIKA D115/78/75 L230	TUBO DE LLAMA D115/78/75 L230 BRÜLÖR BORUSU D115/78/75 L230	TUBO DO QUEIMADOR D115/78/75 L230	1
	13020499	СОПЛО ГОРЕЛКИ D115/78-75X350+ВИНТ RURA PALNIKA D115/78/75 L350	TUBO DE LLAMA D115/78/75 L350 BRÜLÖR BORUSU D115/78/75 L350	TUBO DO QUEIMADOR D115/78/75 L350	1
3005	13018098	КОЛЛЕКТОР В СБОРЕ KOLEKTOR KOMPL.	COLECTOR ACPL. MANIFOLD KMPL	COLETOR COMPLETO	1
	13018623	КОЛЛЕКТОР В СБОРЕ KOLEKTOR KOMPL.	COLECTOR ACPL. MANIFOLD KMPL	COLETOR COMPLETO	1
3020	13009722	ОТБОР ДАВЛЕНИЯ R1/8 GNIAZDO POMIARU CIŚNIENIA R1/8	TOMA DE PRESIÓ N R1/8 BASINÇ GIRİŞİ R1/8	TOMADA DE PRESSÃO R1/8	1
3100	13010071	ГАЗОВЫЙ КЛАПАН MB-ZRDLE 407 B01 S20 ZAWÓR GAZ. MBZRDLE407 B01 S20 RP3/4"	VALVULA GAS MBZRDLE407 B01 S20 RP3/4" GAZ VANASI MBZRDLE407 B01 S20 RP3/4"	VALVULA GAS MBZRDLE407 B01 S20 RP3/4"	1
	13012275	ГАЗОВЫЙ КЛАПАН MB-ZRDLE 412 B01 S20 ZAWÓR GAZ.MBZRDLE412 B01 S20 RP1"1/4	VALVULA GAS MBZRDLE412 B01 S20 RP1"1/4 GAZ VANASI MBZRDLE412 B01 S20 RP1"1/4	VALVULA GAS MBZRDLE412 B01 S20 RP1"1/4	1
3110	13010078	РЕЛЕ ДАВЛЕНИЯ ГАЗА GW 150 A5 DIN CZUJNIK CIŚNIENIA GAZU GW 150 A5 DIN	MANOSTATO DE GAS GW 150 A5 DIN GAZ BASINÇ ŞALTERİ GW 150 A5 DIN	PRESSOSTATO DE GAS GW 150 A5 DIN	1
3120	13010072	КАТУШКА N°1101(VS+VA) CEWKA N°1101(VS+VA)	BOBINA DUNGS N°1101 (VS+VA) BOBIN N°1101(VS+VA)	BOBINA DUNGS N°1101 (VS+VA)	1
	13012273	КАТУШКА N°1201(VS+VA) CEWKA N°1201(VS+VA)	BOBINA DUNGS N°1201 (VS+VA) BOBIN N°1201(VS+VA)	BOBINA N°1201 (VS+VA)	1
3130	13010073	ПННИО N°1150 (VA2) CEWKA N°1150 (VA2)	BOBINA N°1150 (VA2) BOBIN N°1150 (VA2)	BOBINA N°1150 (VA2)	1
	13012272	КАТУШКА N°1250 (VA2) CEWKA N°1250 (VA2)	BOBINA N°1250 (VA2) BOBIN N°1250 (VA2)	BOBINA N°1250 (VA2)	1
3140	13016011	ФИЛЬТР СЕТЧАТЫЙ /MB...405/407 FILTR SITOWY /MB...405/407	FILTRO DE TAMIZ /MB...405/407 FILTRE SÜZGEÇİ /MB...405/407	FILTRO DE TELA /MB...405/407	1
	13016012	ФИЛЬТР СЕТЧАТЫЙ /MB...410/412 FILTR SITOWY /MB...410/412	FILTRO DE TAMIZ /MB...410/412 FILTRE SÜZGEÇİ /MB...410/412	FILTRO DE TELA /MB...410/412	1

		RU		ES		PT		
		PL		TR				
3200	13011111	ПРОКЛАДКИ (КОМПЛЕКТ) /MB...(ZR)DLE 407 ZESTAW USZCZELEK /MB...(ZR)DLE 407		KIT DE JUNTAS /MB...(ZR)DLE 407 CONTA KITI /MB...(ZR)DLE 407		CONJUNTO DE GAXETAS /MB...(ZR)DLE 407		1
	13011114	КОМПЛЕКТ ПРОКЛАДОК /MB...(ZR)DLE 412 ZESTAW USZCZELEK /MB...(ZR)DLE 412		KIT DE JUNTAS /MB...(ZR)DLE 412 CONTA KITI /MB...(ZR)DLE 412		CONJUNTO DE GAXETAS /MB...(ZR)DLE 412		1
3300	13010074	ВХОДНОЙ ФЛАНЕЦ MB405/407 KOŁNIERZ WEJŚCIOWY MB405/407		BRIDA DE ENTRADA MB405/407 GIRIŞ FLANŞI MB405/407		BRIDA DE ENTRADA MB405/407		1
	13010085	ВХОДНОЙ ФЛАНЕЦ MB410/412 KOŁNIERZ WEJŚCIOWY MB410/412		BRIDA DE ENTRADA MB410/412 GIRIŞ FLANŞI MB410/412		BRIDA DE ENTRADA MB410/412		1
3505	13018098	КОЛЛЕКТОР В СБОРЕ KOLEKTOR KOMPL.		COLECTOR ACPL. MANIFOLD KMPL		COLETOR COMPLETO		1
	13018623	КОЛЛЕКТОР В СБОРЕ KOLEKTOR KOMPL.		COLECTOR ACPL. MANIFOLD KMPL		COLETOR COMPLETO		1
3520	13009722	ОТБОР ДАВЛЕНИЯ GNIAZDO POMIARU CIŚNIENIA R1/8		TOMA DE PRESIÓN R1/8 BASINÇ GIRIŞI R1/8		TOMADA DE PRESSÃO R1/8		1
3600	65300617	ГАЗОВЫЙ КЛАПАН MBZRDLE407 B01 RP3/4" ZAWÓR GAZOWY MBZRDLE407 B01 RP3/4"		VALVULA GAS MBZRDLE407 B01 RP3/4" GAZ VANASI MBZRDLE407 B01 RP3/4"		VALVULA GAS MBZRDLE407 B01 RP3/4"		1
	65300618	ГАЗОВЫЙ КЛАПАН MBZRDLE412B01S22 RP1"1/4 ZAWÓR GAZ.MBZRDLE412 B01 S22 RP1"1/4		VALVULA GAS MBZRDLE412 B01 S22 RP1"1/4 GAZ VANASI MBZRDLE412 B01 S22 RP1"1/4		VALVULA GAS MBZRDLE412 B01 S22 RP1"1/4		1
3610	13010078	РЕЛЕ ДАВЛЕНИЯ ГАЗА GW 150 A5 DIN CZUJNIK CIŚNIENIA GAZU GW 150 A5 DIN		MANOSTATO DE GAS GW 150 A5 DIN GAZ BASINÇ ŞALTERI GW 150 A5 DIN		PRESSOSTATO DE GAS GW 150 A5 DIN		1
3620	13010072	КАТУШКА N°1101(VS+VA) CEWKA N°1101(VS+VA)		BOBINA DUNGS N°1101 (VS+VA) BOBIN N°1101(VS+VA)		BOBINA DUNGS N°1101 (VS+VA)		1
	13012273	КАТУШКА N°1201(VS+VA) CEWKA N°1201(VS+VA)		BOBINA DUNGS N°1201 (VS+VA) BOBIN N°1201(VS+VA)		BOBINA N°1201 (VS+VA)		1
3630	13010073	ПННИО N°1150 (VA2) CEWKA N°1150 (VA2)		BOBINA N°1150 (VA2) BOBIN N°1150 (VA2)		BOBINA N°1150 (VA2)		1
	13012272	КАТУШКА N°1250 (VA2) CEWKA N°1250 (VA2)		BOBINA N°1250 (VA2) BOBIN N°1250 (VA2)		BOBINA N°1250 (VA2)		1
3640	13016011	ФИЛЬТР СЕТЧАТЫЙ /MB...405/407 FILTR SIOWY /MB...405/407		FILTRO DE TAMIZ /MB...405/407 FILTRE SÜZGECI /MB...405/407		FILTRO DE TELA /MB...405/407		1
	13016012	ФИЛЬТР СЕТЧАТЫЙ /MB...410/412 FILTR SIOWY /MB...410/412		FILTRO DE TAMIZ /MB...410/412 FILTRE SÜZGECI /MB...410/412		FILTRO DE TELA /MB...410/412		1
3650	65300839	ГАЗОВЫЙ РЕЛЕ ДАВЛЕНИЯ GW 50 A5 DIN CZUJNIK CIŚNIENIA GAZU GW 50 A5 DIN		MANOSTATO DE GAS GW 50 A5 DIN GAZ BASINÇ ŞALTERI GW 50 A5 DIN		PRESSOSTATO DE GAS GW 50 A5 DIN		1
3670	65300852	КАБЕЛЬ+РАЗЪЕМ РЕЛЕ ДАВЛЕНИЯ ГАЗА PRZEW.+WTYCYZKA CZUJ. CIŚNIENIA GAZU		CABLE+TOMA PARA MANOSTATO DE GAS KABLO+GAZ BASINÇ ŞALTERI GIRIŞI		CABO+CONECTOR PRESSOSTATO DE GAS		1
3700	13011111	ПРОКЛАДКИ (КОМПЛЕКТ) /MB...(ZR)DLE 407 ZESTAW USZCZELEK /MB...(ZR)DLE 407		KIT DE JUNTAS /MB...(ZR)DLE 407 CONTA KITI /MB...(ZR)DLE 407		O'RING SET /MB...(ZR)DLE 407		1
	13011114	КОМПЛЕКТ ПРОКЛАДОК /MB...(ZR)DLE 412 ZESTAW USZCZELEK /MB...(ZR)DLE 412		KIT DE JUNTAS /MB...(ZR)DLE 412 CONTA KITI /MB...(ZR)DLE 412		O'RING SET /MB...(ZR)DLE 412		1
3800	13010074	ВХОДНОЙ ФЛАНЕЦ MB405/407 KOŁNIERZ WEJŚCIOWY MB405/407		BRIDA DE ENTRADA MB405/407 GIRIŞ FLANŞI MB405/407		BRIDA DE ENTRADA MB405/407		1
	13010085	ВХОДНОЙ ФЛАНЕЦ MB410/412 KOŁNIERZ WEJŚCIOWY MB410/412		BRIDA DE ENTRADA MB410/412 GIRIŞ FLANŞI MB410/412		BRIDA DE ENTRADA MB410/412		1
5002	65301128	БЛОК УПРАВЛЕНИЯ TCG231.04TC+QS30s+P. V. MODUŁ TCG 231.04TC+QS 30s+Perm V.		PROGRAMADOR TCG 231.04TC+QS 30s+Perm V. KUTU TCG 231.04TC+QS 30s+Perm V.		PROGRAMADOR TCG 231.04TC+QS 30s+Perm V.		1
	65301129	БЛОК УПРАВЛЕНИЯ TCG231.05TC+QS60s+P. V. MODUŁ TCG 231.05TC+QS 60s+Perm V.		PROGRAMADOR TCG 231.05TC+QS 60s+Perm V. KUTU TCG 231.05TC+QS 60s+Perm V.		PROGRAMADOR TCG 231.05TC+QS 60s+Perm V.		1
	65301130	БЛОК УПРАВЛЕНИЯ TCG 231.07TC+Pre V. 40s MODUŁ TCG 231.07TC+Pre V. 40s		PROGRAMADOR TCG 231.07TC+Pre V. 40s KUTU TCG 231.07TC+Pre V. 40s		PROGRAMADOR TCG 231.07TC+Pre V. 40s		1

